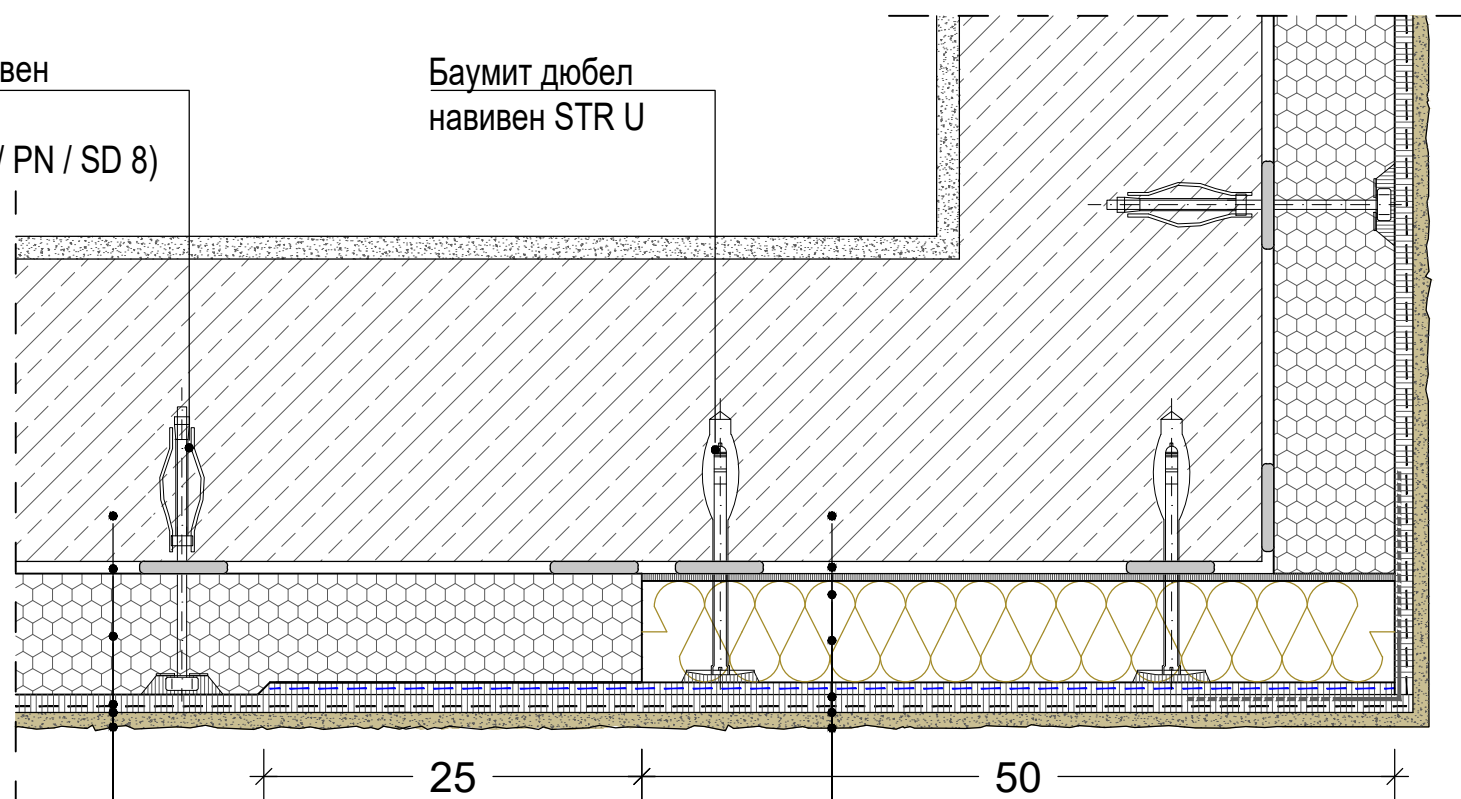


ХОРИЗОНТАЛЕН ДЕТАЙЛ НА СТЕНА С ПРОТИВОПОЖАРНИ ИВИЦИ - ВЪНШЕН ЪГЪЛ НА СГРАДА

Баумит дюбел набивен
пластмасов
(например ND / HA / PN / SD 8)

Баумит дюбел
навивен STR U



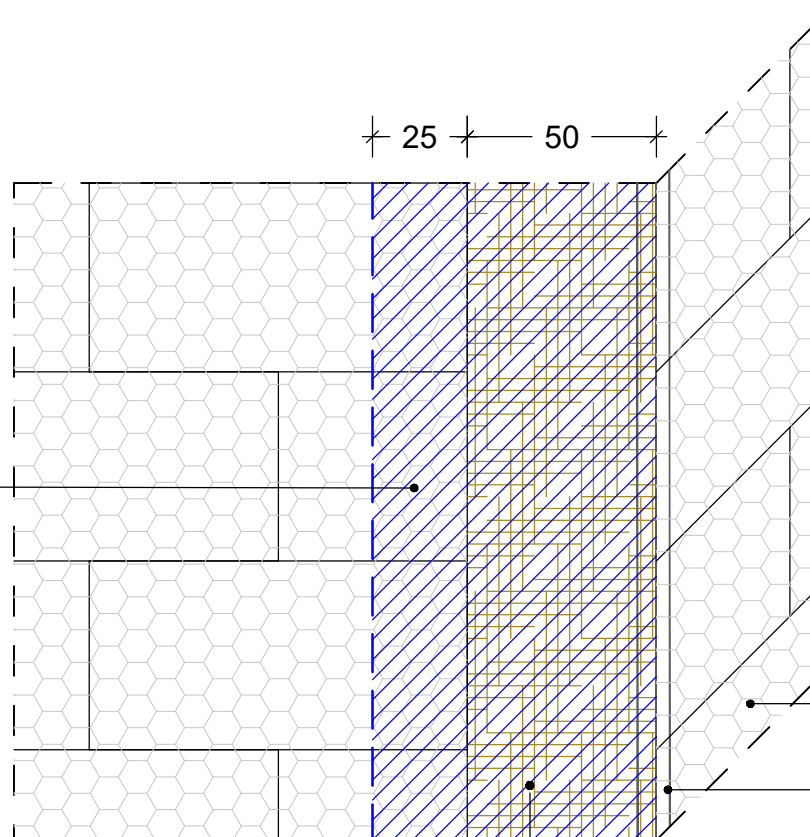
25

Тухлена стена / Стоманобетон
Баумит лепило СтарКонтакт бял
EPS ПроТерм мин. 8см
Баумит шпакловка СтарКонтакт бял с интегрирана стъклотекстилна мрежа СтарТекс
Баумит грунд УниПраймер*
Баумит СиликонТоп / НанопорТоп

50

Тухлена стена / Стоманобетон
Баумит лепило СтарКонтакт бял
Изравнителен слой СтарКонтакт бял в зоната на лепене
Фасадна минерална вата мин. 8см
Баумит двойна шпакловка СтарКонтакт бял с 2 слоя интегрирана стъклотекстилна мрежа СтарТекс
Баумит грунд УниПраймер*
Баумит СиликонТоп / НанопорТоп

Зона с двойна шпакловка СтарКонтакт бял и двойна стъклотекстилна мрежа СтарТекс /EPS плочите се прешфлайфат 2-3 мм, за да може да се направи предварителна шпакловка наравно с топлоизолационната плоча/



EPS Баумит ПроТерм

Баумит профил за ъгли с мрежа

Фасадна минерална вата

*Баумит СтарКонтакт бял позволява полагане на крайни покрития (Баумит пастообразни мазилки) без предварително грундиране на основата с Баумит УниПраймер. Това не важи за случаите на много високи температури на въздуха (>+30°C), когато шпакловъчният слой пресъхва, или когато шпакловката е престояла без положено върху нея крайно покритие за период по-дълъг от 14 дни.