

**bau  
mit**

baumit.com

**РЪКОВОДСТВО ЗА  
ПОЛАГАНЕ** ИЗД. 5/2024



# Баумит Кристал Комплект

**РЪКОВОДСТВО ЗА ПОЛАГАНЕ**

Баумит. Идеи с бъдеще.



Кристално чисти фасади

## Баумит Кристал Комплект

Баумит Кристал Комплект са готови за употреба грунд и пастообразна, минерална свързваща мазилка, която не посивява и създава изключително издръжлива фасада. Подходящ за външни интегрирани топлоизолационни системи на Баумит.

Иновативният продукт на Баумит Комплект Кристал, е двукомпонентна система, която включва първия готов за нанасяне минерален\* завършващ слой КристалТоп, комбиниран със съпътстващия го грунд - Баумит КристалАктиватор, който се нанася като обикновен грунд за фасади, предлагайки значително подобрени свойства на обработка.

За да започне процесът на втвърдяване на Баумит КристалТоп, от съществено значение е първо да се нанесе Баумит КристалАктиватор върху цялата повърхност. Моля, обърнете внимание, че ако се използва какъвто и да е друг грунд освен Баумит КристалАктиватор, процесът на втвърдяване на Баумит КристалТоп няма да започне!

След като Баумит КристалТоп напълно се втвърди, той образува самостоятелна и здрава повърхност, разкривайки уникалния кристален ефект, който осигурява изключителна устойчивост срещу замърсявания. Баумит Комплект Кристал е естествен, дишаш и изключително устойчив на външни влияния.

### Кристален ефект

Тайната на Баумит Кристал Комплект е ексклузивният ефект „Кристал“, който води до несравнимо покритие на повърхността. Този ефект прави Баумит Кристал Комплект не само особено дишаш, но и изключително дълготраен и издръжлив. Неговата кристална повърхност разполага с най-силните свойства против прах и посивяване, благодарение на твърдото си минерално свързващо вещество, което не е термопластично и следователно не е податливо на високи температури.

### Свойства и ползи:

- Кристал Комплект (=специален грунд КристалАктиватор + финишен слой КристалТоп)
- Ефект „Кристал“ (против прах и посивяване)
- Минерален
- Силно дишаш
- Изключително издръжлив



Процесът на втвърдяване на Баумит КристалТоп може да бъде активиран единствено чрез използването първо на Баумит КристалАктиватор като грунд!



Сканирайте, за да научите повече за ефекта „Кристал“:



\*Тествано съгласно EN 15824 и в системата съгласно EAD 040083-00-0404. КристалТоп съдържа ≤ 5% органични компоненти.

## ТЕХНИЧЕСКИ ДАННИ

### КристалТоп

- **Цветове:** цветовете на Баумит Life, завършващи на крайни цифри от 3 до 9, които нямат допълнително означение „полукръг“ и 11 нюанса на бяло
- **Якост на сцепление:**  $\geq 0.3$  МПа
- **Число на дифузно съпротивление:**  $\mu < 50$  важи за Кристал Комплект (КристалАктиватор + КристалТоп)
- **Плътност:**  $1.85 \text{ kg/dm}^3$
- **Еквивалентна дебелина на въздушния слой:**  $sd < 0.1 \text{ m}$  (при дебелина 2 mm)
- **Пропускливост на водни пари:** V1
- **Водопоглещане:** W2
- **Категория на качество:** Премиум

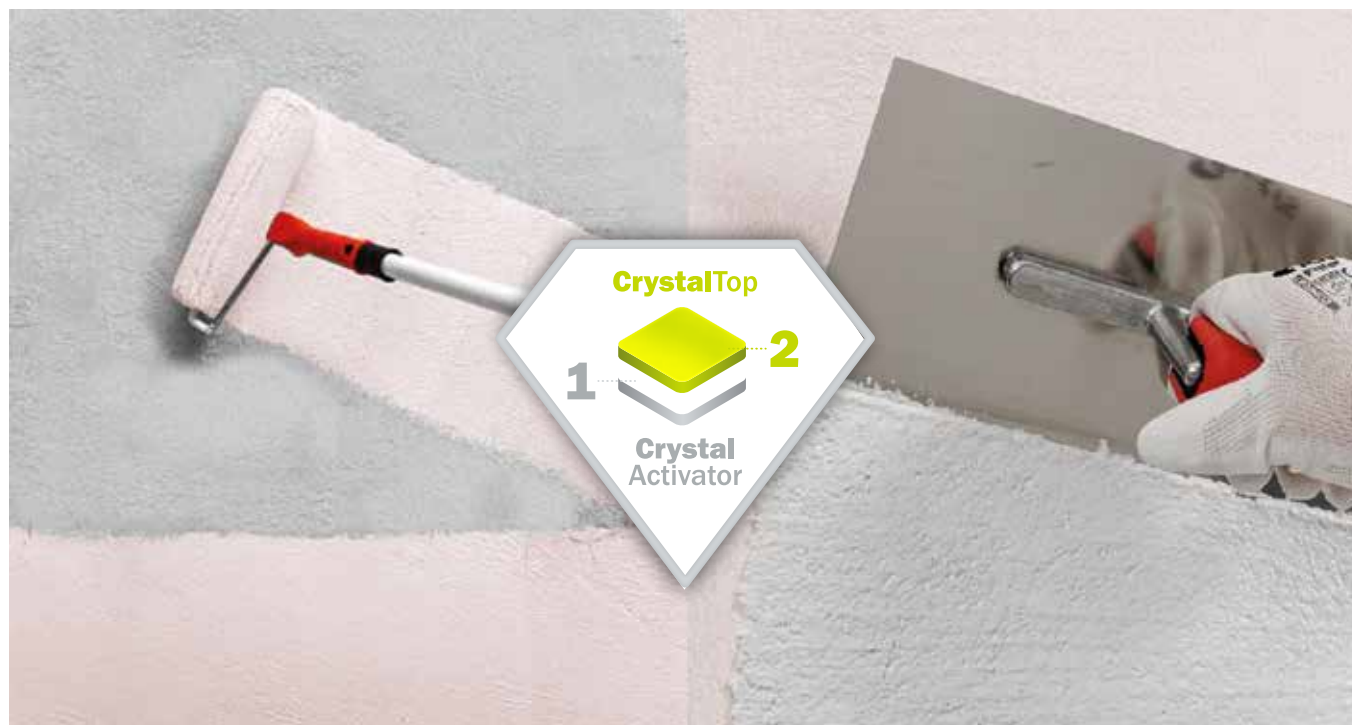
### КристалАктиватор

- **Цвят:** светлорозов, възможен и в нюанси на цветовете на Баумит УниПраймер
- **Число на дифузно съпротивление:**  $\mu < 50$  важи за Кристал Комплект (КристалАктиватор + КристалТоп)
- **Съдържание на твърди частици:** 45.5 %
- **Плътност:**  $1.3 \text{ kg/dm}^3$
- **pH стойност:** 12
- **Категория на качество:** Премиум

### Разход на материал

| Структура   | K 1,0                | K 1,5                | K 2,0                | K 3,0                | R 2,0                |
|-------------|----------------------|----------------------|----------------------|----------------------|----------------------|
| Зърнометрия | 1 mm                 | 1,5 mm               | 2 mm                 | 3 mm                 | 2 mm                 |
| Разход      | $2,0 \text{ kg/m}^2$ | $2,5 \text{ kg/m}^2$ | $2,9 \text{ kg/m}^2$ | $3,9 \text{ kg/m}^2$ | $2,6 \text{ kg/m}^2$ |

Введените стойности за разхода служат за ориентация. Трябва да се предвижда преразход с до ок. 10%, обусловен от практиката – в зависимост от грапавостта и поливачката способност на основата, както и от използваната техника на преработка.



Първа стъпка  
Баумит  
КристалАктиватор



Втора стъпка  
Баумит КристалТоп

## КАЛКУЛАТОР ЗА КОЛИЧЕСТВО

| Площ (m <sup>2</sup> ) | Баумит КристалТоп |               |               |               |               | Баумит КристалАктиватор |       |
|------------------------|-------------------|---------------|---------------|---------------|---------------|-------------------------|-------|
|                        | 1,0 K (25 kg)     | 1,5 K (25 kg) | 2,0 K (25 kg) | 3,0 K (25 kg) | 2,0 R (25 kg) |                         |       |
| 10                     | 0,8               | 1             | 1,16          | 1,56          | 1,04          | 0,4                     | 5 kg  |
| 25                     | 2                 | 2,5           | 2,9           | 3,9           | 2,6           | 1                       |       |
| 50                     | 4                 | 5             | 5,8           | 7,8           | 5,2           | 2                       |       |
| 100                    | 8                 | 10            | 11,6          | 15,6          | 10,4          | 1                       | 20 kg |
| 300                    | 24                | 30            | 34,8          | 46,8          | 31,2          | 3                       |       |
| 1000                   | 80                | 100           | 116           | 156           | 104           | 10                      |       |

Умният Баумит КристалКалкулятор Ви помага да поръчате правилното количество Баумит КристалТоп и Баумит КристалАктиватор. Просто въведете площта на Вашия проект и калкуляторът ще свърши работата!  
[crystal.baumit.com](http://crystal.baumit.com)



Сканирай QR кода за калкулятора на Баумит Кристал Комплект.



## ОСНОВА

✓ **Подходящ е върху:** минерални основи, като например Баумит хастарни мазилки и шпакловки.

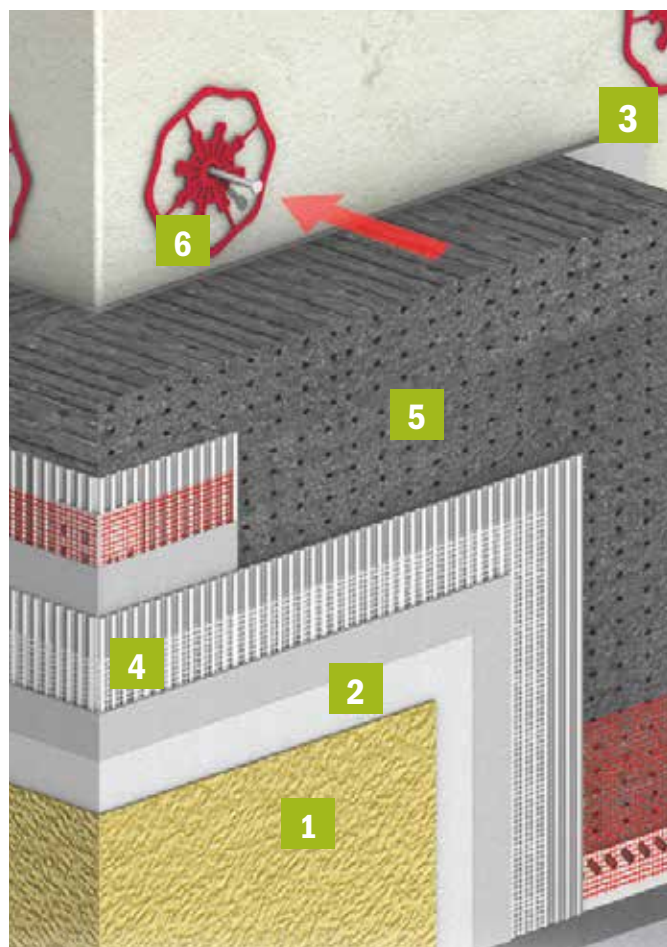
✗ **Не е подходящ върху:** пластмаси и смоли, лакове и маслени покрития, туткалови бои, варови мазилки и бои, дърво и метали.

### Подготовка на основата:

- Основата трябва да е чиста, суха, незамръзнала, обезпрашена, попиваща, без изсолвания, с необходимата носимоспособност и без ронещи се частици по повърхността.
- Кредиращи или ронещи се повърхности се заздравяват предварително, например с Баумит СановаПраймер (да се вземе под внимание техническата карта на продукта). Ерозирали покрития се отстраняват механично.
- Остатъци от кофражни масла върху бетон се отстраняват с пароструен апарат или със специални препарати за отстраняване на кофражни масла, както и с прешлайфоне на повърхността.
- Замърсени повърхности се почистват.
- Повърхности, нападнати от гъбички и водорасли, се третират със специални препарати (например с Баумит ФунгоФлуид). Стари бои с лошо сцепление се отстраняват механично.
- Дефектни и напукани минерални повърхности се препокриват с шпакловъчни смеси (например Баумит СтарКонтакт бял) и се армират с Баумит СтарТекс.
- Освен тези обработки, всички основи трябва винаги да се покриват с Баумит КристалАктиватор (технологично време за съхнене: минимум 24 часа). Основата трябва да е стегнала и суха.

## БАУМИТ КРИСТАЛ КОМПЛЕКТ КАТО ЗАВЪРШВАЩ СЛОЙ ВЪРХУ ИТИС

При нанасяне върху интегрирани топлоизолационни системи (ИТИС), Баумит Кристал Комплект служи като естествено, дишащо и изключително устойчиво завършващо покритие. Като слой под топлоизолационните плочи - Баумит препоръчва лепилните и шпакловъчни смеси Баумит СтарКонтакт или Баумит ПроКонтакт.



### ПРЕДИМСТВА

- Дишащ и силно паропропусклив
- Намалява риска от конденз на водни пари
- Осигурява комфортен вътрешен климат
- Намалява времето за строителство, благодарение на по-бързото време за съхнене на мазилката

### КОМПОНЕНТИ НА СИСТЕМАТА

1

#### Баумит КристалТоп

Естествена и дишаща финишна мазилка



Life

2

#### Баумит КристалАктиватор

Грунд за подготовка на основата под Баумит КристалТоп



3

#### Баумит СтарКонтакт

Високообогатена лепилна и шпакловъчна смес, с изключително добра паропропускливост



4

#### Баумит СтарТекс

Алкалоустойчива стъклотекстилна мрежа за армиране



5

#### Баумит ОпънТерм

Силно паропропускливи фасадни плочи от експандиран полистирен, с много добри топлоизолационни свойства



6

#### Баумит СтарТрек

Единствени по рода си лепилни анкери



## ПОЛАГАНЕТО - СЪПКА ПО СЪПКА

### 1. СЪПКА: ПОДГОТОВКА НА ОСНОВАТА

Първата стъпка се фокусира върху подготовката на шпакловъчния слой. Шпакловъчното покритие се оставя да изсъхне поне един ден на милиметър дебелина, в зависимост от атмосферните условия.

Например, ако се нанесе Баумит ПроКонтакт с дебелина 3 mm, минималното време за съхнене на основния слой е поне 3 дни. По-високата относителна влажност > 70 % и по-ниските температури могат да удължат времето за съхнене. Необходимо е основното покритие да образува гладка, суха повърхност без мокри петна, като тъмни следи от конденз или дъжд по фасадата.



### 2. СЪПКА: ПОЛАГАНЕ на КристалАктиватор

Преминавайки към втората стъпка, КристалАктиватор може да се нанесе, след като основният слой е изсъхнал напълно. Преди нанасяне Баумит КристалАктиватор се разбърква основно с подходяща електрическа бъркалка на бавни обороти и не трябва да се разрежда.

Баумит КристалАктиватор се нанася равномерно върху цялата повърхност с помощта на валец с агнешка кожа или четка. Минималното време за съхнене преди нанасяне на КристалТоп е 24 часа.

**Забележка:** Непълното покритие на основата с КристалАктиватор може да доведе до недостатъчно втвърдяване или петна по фасадата.



### 3. СЪПКА: ПОЛАГАНЕ на КристалТоп

Накрая, третата стъпка включва нанасянето на КристалТоп. След като КристалАктиваторът е напълно изсъхнал, нанасянето на КристалТоп може да последва без никакво забавяне. В случай на силни дъждове е необходимо повторно нанасяне на КристалАктиватор в засегнатите области, за да се възстанови неговата функция. Баумит КристалТоп се разбърква с електрическа бъркалка преди да се започне нанасянето на мазилката и не трябва да се разрежда! Мазилката се нанася върху цялата повърхност с помощта на маламашка от неръждаема стомана или се напръсква с подходяща машина за фина мазилка, изтегля се до едрината на зърното и се структурира с пластмасова пердашка непосредствено след полагането. Да се работи равномерно и без прекъсване. Препоръчително е фасадата да се защити с фасадна мрежа по време и след нанасянето на КристалТоп.



### ДОПЪЛНИТЕЛНА СЪПКА: ПРИКРИВАНЕ НА КЛИНОВЕТЕ ОТ СКЕЛЕТО

За прикриването на следи от закрепването на скелето може да се разбъркат 2,5 обемни % от КристалАктиватор директно в КристалТоп, който след това се нанася както обикновено с маламашка.

#### Примери:

1 kg от КристалТоп → 18 g от КристалАктиватор  
1 liter от КристалТоп → 25 ml от КристалАктиватор



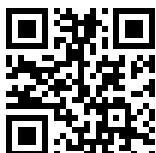
Baumit Life Challenge

**Wings**

Cluj Napoca, Romania

**BAUMIT**  
baumit.com

# Кристално Чиста фасада



Създаваме иновации, които Ви водят към бъдещето.

**Баумит Кристал Комплект** е брилянтното съкровище от лабораториите на Баумит. Тази минерална завършваща мазилка крие своя **кристалинен ефект** и само **Баумит КристалАктиватор** е в състояние да отвори това съкровище, за да създаде една кристално твърда повърхност с високо качество и изключителна устойчивост на замърсявания.

Този отличителен съюз между мазилка и грунд-активатор гарантира на Вашите фасади дълготрайна красота, блясък и чистота. Системата Баумит Кристал Комплект е естествена, дишаща и изключително устойчива. И благодарение на екологичното си производство е още една стъпка към по-устойчиво бъдеще.

- Естествена и дишаща
- Не задържа прах & не посивява
- Изключително дълготрайна

Идеи с бъдеще.