

Каменна облицовка върху фасадна топлоизолация

BAUMIT
baumit.com

Сигурност и топлина

с каменна
облицовка
по фасадата



- Отлична здравина
- Дълготрайност
- Перфектно изпълнени детайли

Баумит. Идеи с бъдеще.

Каменна
облицовка



Перфектно изпълнени детайли



Баумит СтарТерм/ПроТерм

Фасадни топлоизолационни плочи от експандиран полистирен.

Размери: 50 x 100 см



Баумит СтарКонтакт бял

Лепилна и шпакловъчна смес, подходяща за лепене и шпакловане на всички топлоизолационни плоскости, произведена с бял цимент, с изключително добра паропропускливост. Осигурява отличното сцепление с последващото крайно покритие и премахва необходимостта от полагането на предварителен грунд. Върху ново строителство при височина на сградата до 10 м и при стени, изградени от керамични тухли, позволява да се избегне дубелирането.

Опаковка: торба 25 кг



Баумит СтарТекс

Алкоустойчива стъклотекстилна мрежа за армиране на шпакловки при големи повърхности, за поемане на въздействия и напрежения.

Опаковка: ролка 50 л.м



Баумит Дюбел навивен S

Навивен дюбел, сертифициран с европейска техническа оценка.

Опаковка: кашон 100 броя
Дължини: 115 мм - 295 мм (през 20 мм)



Баумакол ФлексТрас медно

Водо- и мразоустойчиво лепило за еластично лепене без поява на соли по повърхността до 20 мм дебелина на разтвора, специално за клинкер, керамика, мрамор, естествени камъни.

Опаковка: торба 25 кг

S1 C2T



Баумакол Премиум Фугираща смес

Еластична фугираща смес, водо- и мразоустойчива, клас CG2 WA, съгл. EN13888, за широчина на фугата от 1 до 8 мм, за вътрешно и външно приложение.

Разход: ок. 0,5 - 0,9 кг/м² - в зависимост от размера на плочите и широчината на фугите
Опаковка: кофа 2 кг в 24 цвята
кофа 5 кг в 18 цвята
торба 20 кг в 2 цвята

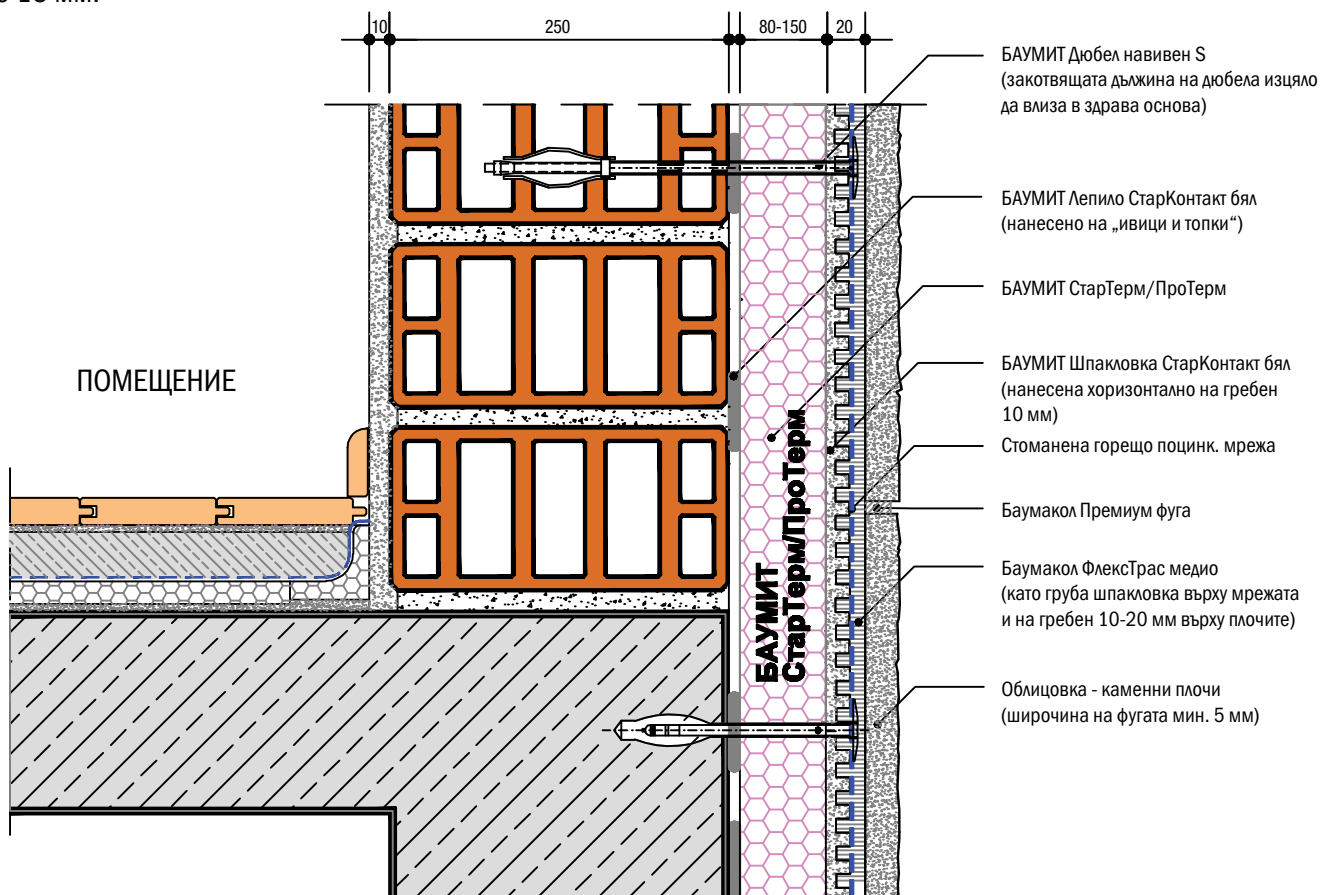
CG2



Конструктивен детайл на каменна облицовка върху фасадна топлоизолация

ДЕТАЙЛ КАМЕННА ОБЛИЦОВКА - 1 ПРИ ТЕГЛО НА ТОПЛОИЗОЛАЦИЯ И КАМЪК ДО 60 кг/м²

Важно! Препоръчва се каменната облицовка да има водопопиваемост макс. 6%, обем на порите по-голям от 20 mm³/g и коефициент на яркост на цвета по-голям от 30 (НВW ≥ 30). Препоръчителна дебелина на плочите - до 15 мм.



Технология на полагане:

1-ви ден: Топлоизолационните плочи Баумит СтарТерм или ПроТерм се залепват за стената със СтарКонтакт бял по метода на „ивици и топки“.

2-ри ден: Върху залепената топлоизолация се полага слой СтарКонтакт бял на хоризонтален гребен (10 мм).

3-ти ден: Горещопоцинкованата мрежа (с растер от 12 x 20 мм до 18 x 30 мм и с диаметър минимум 1,2 мм, в зависимост от наличната на пазара) се закрепва посредством Баумит Дюбел навивен S към топлоизолацията. Мрежата се спуска от горе надолу и се изпъва много добре посредством дюбелите. Съблюдава се закотвящата дължина на дюбела (ок. 45 - 60 мм) изцяло да влиза в здрава основа. Необходими са мин. 8 бр. дюбели/м². По крайните ивици на фасадата броят на дюбелите на м² се увеличава до 10 - 14 бр. в зависимост от височината на сградата.

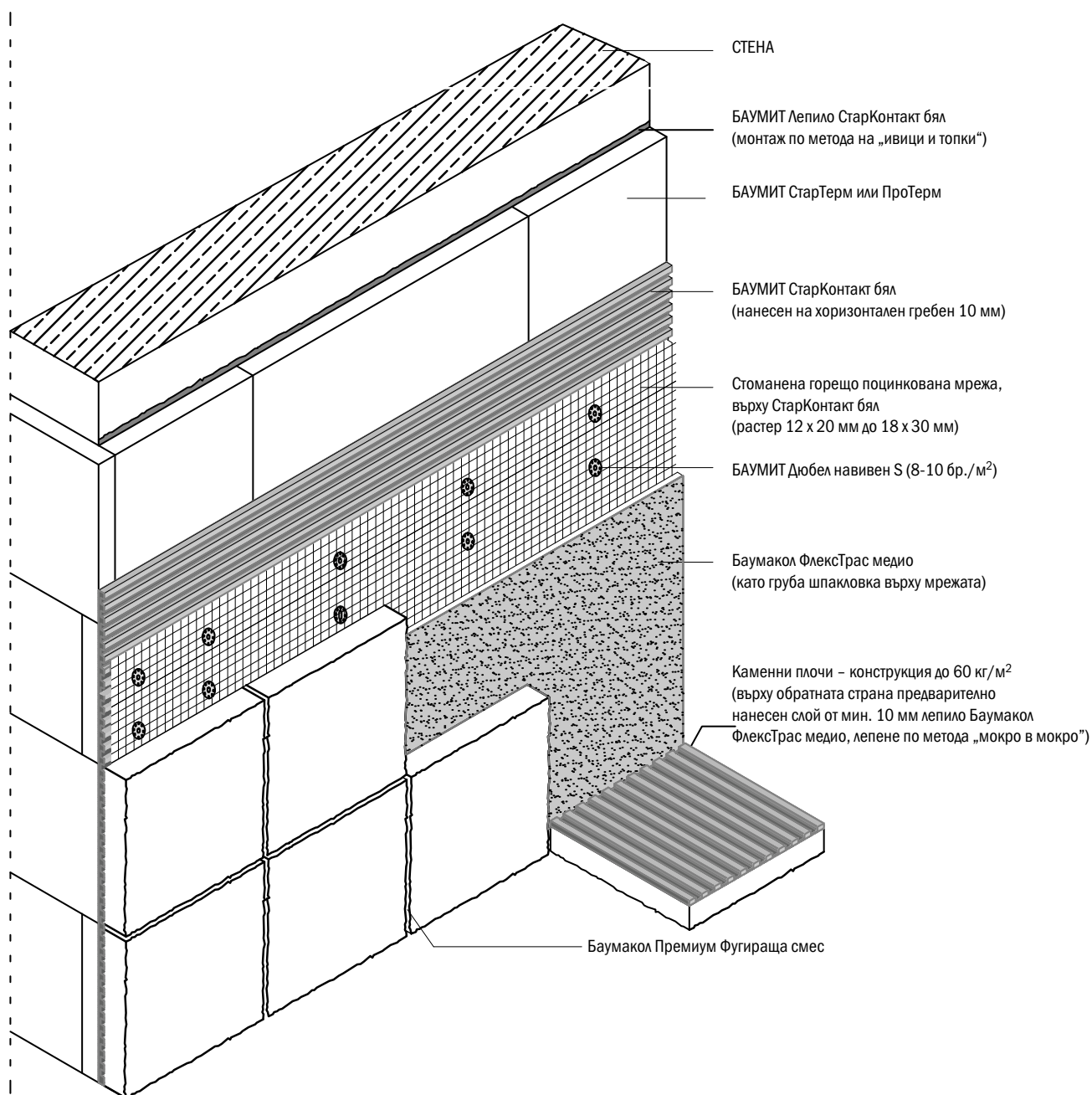
След мин. 3-4 дни технологичен престой: Посредством Баумакол ФлекТрас медно се зашпаклова грубо горещопоцинкованата мрежа, като се внимава да бъдат запълнени добре улеите в СтарКонтакт бял под мрежата. Работи се на малки площи, в рамките на 2 - 3 каменни плочи, за да не засъхва лепилото.

Преди залепване камъкът трябва да се обезпраши по подходящ начин. Допълнителен слой от Баумакол ФлекТрас медно се нанася и върху обратната страна на каменните плочи. Камъните се обмазват на гребен (10-20 мм), след което се прилепват към зашпаклованата вече мрежа по метода „мокро в мокро“. Лепенето се осъществява на редове по периметъра на сградата. Плочи с площ по-голяма от 0,1 м² трябва да бъдат допълнително механично укрепени. За целта могат да бъдат използвани например куки от усилен тел от неръждаем метал, които от едната страна да се захващат за плочите, а от другата - за изпънатата по повърхността поцинкована мрежа. Широчината на фугите се определя от производителя на плочи - минимална широчина 5 - 8 мм, в зависимост от вида на плочите. Фугирането се изпълнява с Баумакол Премиум фугираща смес.

При полагане на плочите е задължително да се оформят дилатационни фуги през разстояние 1,00 - 1,20 м по височина и 4,00 м по широчина. Дилатационните фуги се запълват с подходяща еластична фугираща смес, например MS-полимер (силил-модифициран полиетер), като може предварително да се обработят с подходящ грунд.

Конструктивен детайл на каменна облицовка върху фасадна топлоизолация

АКСОНОМЕТРИЯ ПРИ ТЕГЛО НА КОНСТРУКЦИЈАТА ДО 60 кг/м²



Забележка:

Широчината на фугите се определя от производителя на плочи - минимална широчина 5 - 8 мм, в зависимост от вида на плочите. Фугирането се изпълнява с Баумакол Премиум Фугираща смес.

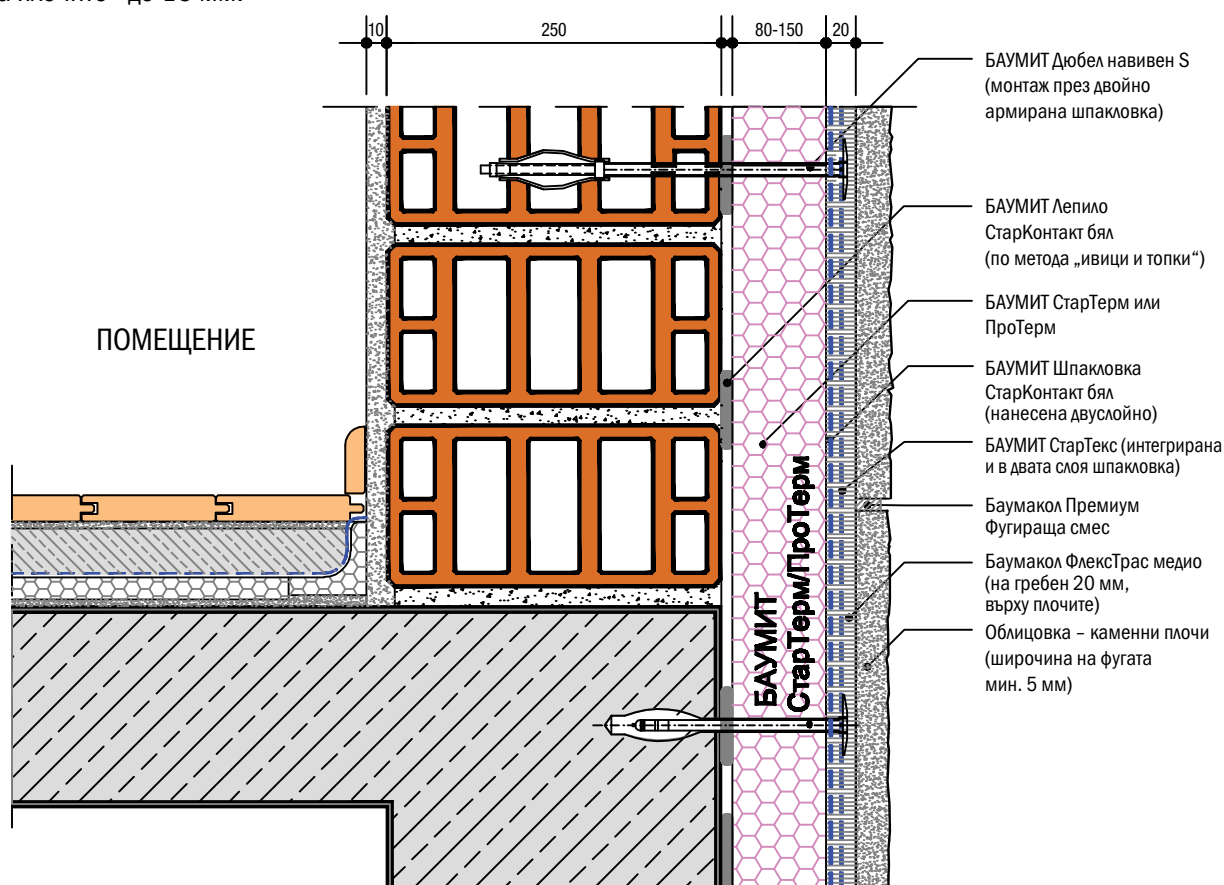
При полагане на плочите е задължително да се оформят дилатационни фуги през разстояние 1,00 - 1,20 м по височина и 4,00 м по широчина. Дилатационните фуги се запълват с подходяща еластична фугираща смес, например MS-полимер (сил-модифициран полиетер), като може предварително да се обработят с подходящ грунд.

Конструктивен детайл на каменна облицовка върху фасадна топлоизолация

ДЕТАЙЛ КАМЕННА ОБЛИЦОВКА - 2 **ОБЩО ТЕГЛО НА ТОПЛОИЗОЛАЦИЯТА И КАМЪКА ДО 40 кг/м²**

Вариант с лек камък, клинкер, гранитогрес за външни условия или други облицовъчни плочи.

Важно! Препоръчва се каменната облицовка да има водопопиваемост макс. 6% , обем на порите по-голям от 20 mm³/g и коефициент на яркост на цвета по-голям от 30 (НВW ≥ 30). Препоръчителна дебелина на плочите - до 15 мм.



Технология на полагане:

1-ви ден: Топлоизолационните плочи СтарТерм или ПроТерм се залепват върху стената по метода на „ивици и топки“.

2-ри ден: Полага се първи слой армирана шпакловка от Баумит СтарКонтакт бял и се интегрира в него стъклотекстилна мрежа Баумит СтарТекс.

3-ти ден: Полага се втори слой армирана шпакловка от Баумит СтарКонтакт бял и се интегрира в него стъклотекстилна мрежа Баумит СтарТекс. Повърхността не трябва да се загладява.

4-ти ден: През двуслойно положената армирана шпакловка се дюбелира с Баумит Дюбел навивен S (6 бр./м²). По крайните ивици на фасадата броят на дюбелите на м² се увеличава до 8 - 12 бр. в зависимост от височината на сградата. Монтажът на дюбелите трябва да бъде изпълнен така, че главата на дюбела да притисне леко шпакловката.

За цела дюбелът първо се навива внимателно с акумулаторен гайковерт или бавнооборотна бормашина и след това се донавива с тресчотка (да бъде под напрежение).

След мин. 3-4 дни технологичен престой (в зависимост от атмосферните условия) се пристъпва към лепене на каменната облицовка. Плочите се обезпращават по подходящ начин. Върху двойноармираната шпакловка се нанася на гребен 20 мм лепилото Баумакол ФлекТрас медео. Да се внимава да не се намазват големи площи от фасадата с лепилото, за да не пресъхва. Плочи с площ по-голяма от 0,1 м² трябва да бъдат допълнително механично укрепени. За цела могат да бъдат използвани например куки от усилен тел от неръждаем метал, които от едната страна да се захващат за плочите, а от другата - за изпънатата по повърхността поцинкована мрежа. Широчината на фугата се определя от производителя на плочите. Обикновено минималната широчина на фугата е 5 - 8 мм, в зависимост от вида на плочите. Фугирането се изпълнява с Баумакол Премиум фугираща смес.

При полагане на плочите е задължително да се оформят дилатационни фуги през разстояние 1,00 - 1,20 м по височина и 4,00 м по широчина. Дилатационните фуги се запълват с подходяща еластична фугираща смес, например MS-полимер (силил-модифициран полимер), като може предварително да се обработят с подходящ грунд.

Референтни обекти



Еднофамилна къща в гр. Пловдив



Жилищна кооперация в Пловдив, ул. Густав Вайганд



Сграда с обслужващо предназначение и офиси в гр. Варна



Хотел „Вентура“ в гр. Варна



Еднофамилна къща в гр. Куклен



Еднофамилна жилищна сграда в с. Зая, община Дряново, област Габрово

Изолираните фасади редуцират значително разходите за отопление. С продуктите на Баумит Вие изграждате сигурен топлоизолационен детайл за Вашата каменна фасада. Бихте могли да експериментирате с традиционно или модерно подреждане на камъка, както и да го съчетавате с топлоизолационни системи, без да нарушавате цялостната изолация на фасадата.

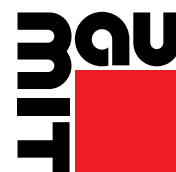
За подробни указания и технически съвети на Ваше разположение са специалистите на Баумит България ЕООД.

Баумит България ЕООД

гр. Елин Пелин 2100, ул. България 38
тел.: 02 92 66 911, факс: 0725 60 336
office@baumit.bg, www.baumit.bg



Баумит. Идеи с бъдеще.



baumit.com