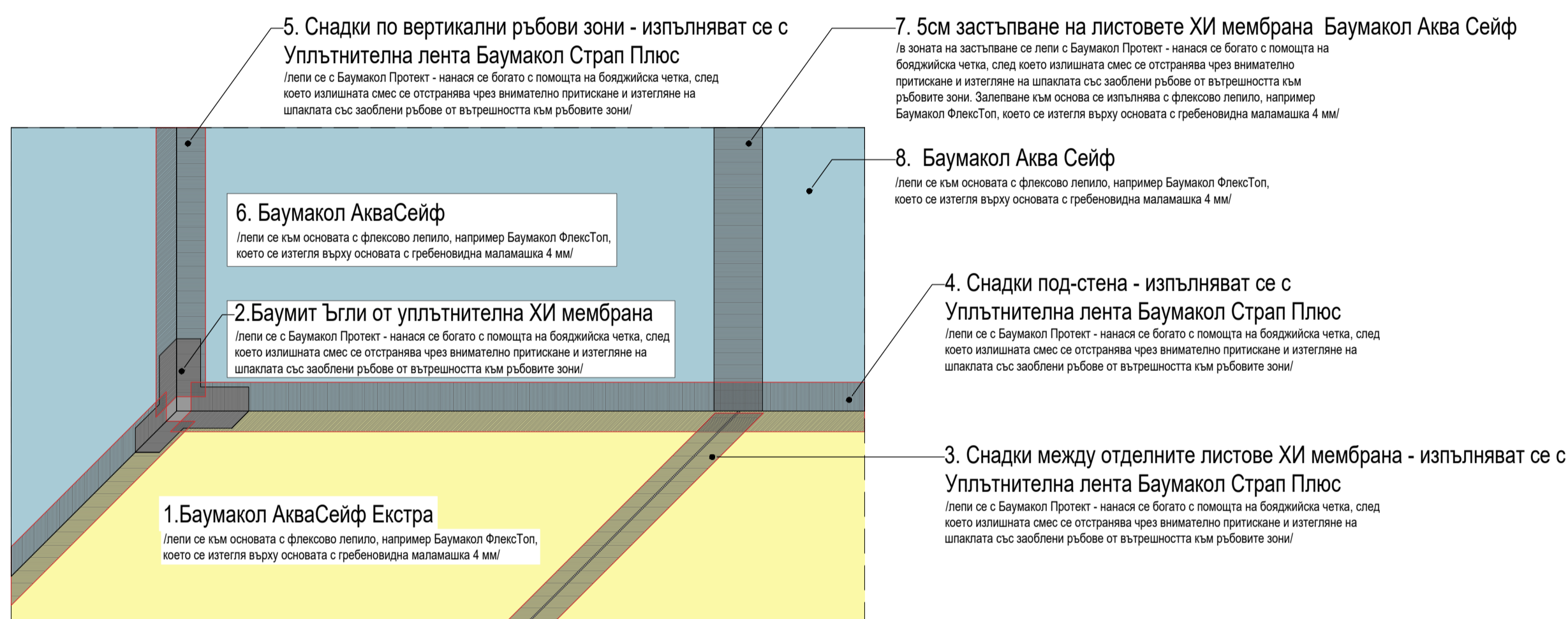


ДЕТАЙЛ ТЕРАСА - РУЛОННА ХИДРОИЗОЛАЦИЯ БАУМАКОЛ АКВАСЕЙФ.
СХЕМА ЗА МОНТАЖ. ТЕХНОЛОГИЯ.



Полагане на система за хидроизолация на тераса:

- Отстраняват се мустаци и др. неравности в основата, дупките се попълват - по пода със /саморазливна/ замазка, а по стените - с подходяща мазилка или шпакловка;
- Основата се почиства добре и се оставя да изсъхне;
- Полага се Баумит Грунд;
- Полага се хидроизолацията по пода:
 - Нанася се еластично лепило, например Баумакол ФлексТоп, което се изтегля върху основата с гребеновидна маламашка 4 мм;
 - Разкрояват се и се лепят ивици Баумакол АкваСейф Екстра - хидроизолационна мембрана за под, една до друга, без застъпване;
 - С помощта на широка шпакла със заоблени ръбове (или малък ваяк) мембраната се притиска добре към основата (излишното лепило трябва да излезе навън и да се отстрани);
Забележка: Добре е лепенето да се изпълни, когато повърхността не се огрява от слънцето. В противен случай могат да се образуват въздушни балони, затрудняващи залепването на мембраната. Последните трябва да бъдат отстранявани своевременно, преди изсъхване на лепилото.
- В ъглите между пода и бордовете се залепват вътрешни и външни Баумит Ъгли от уплътнителна ХИ мембрана. Лепенето им върху стените и върху подовата мембрана Баумакол АкваСейф Екстра се изпълнява с Баумакол Протект, който се нанася богато върху основата с помощта на бояджийска четка, след което излишната смес се отстранява чрез внимателно притискане и изтегляне на шпаклата със заоблени ръбове от вътрешността към ръбовите зони;
- В ръбовете „под-стена“ се поставя уплътнителна лента Баумакол Страп Плюс - залепва се върху стенната основа и върху положената на пода мембрана Баумакол АкваСейф Екстра (по ок. 5 см върху всяка страна) с Баумакол Протект. Излишната смес се отстранява (виж т. 5). Уплътнителната лента завършва върху ъгъла от ХИ мембрана, като го застъпва точно 5 см;
- С Баумакол Протект се залепва Баумакол Страп Плюс над фугата между две съседни ивици ХИ мембрана. Лепенето се изпълнява аналогично на описаното в т. 5, като лентите застъпват перпендикулярните на тях уплътнителни ленти в ръбовете „под-стена“ по ок. 5 см;
- В ръбовете „стена-стена“ се поставя уплътнителна лента Баумакол Страп Плюс, която се залепва върху стенната основа и върху ъгъла от ХИ мембрана (препокриващ го на точно 5 см) с Баумакол Протект (нанесена на гребен 4 мм или с четка, виж т. 6). Височината, до която достига лентата се съобразява с предписаната в проекта височина на хидроизолацията по бордовете на терасата;
- По стените, между положените в ръбовете на бордовете ленти Баумакол Страп Плюс се полагат ивици ХИ мембрана Баумакол АкваСейф, които се залепват върху стенната основа с Баумакол ФлексТоп (нанесено на гребен 4 мм), а върху уплътнителните ленти - с Баумакол Протект (със застъпване ок. 5 см, виж т. 5). Широчината на ивицата мембрана се съобразява с височината, до която по проект трябва да достигне хидроизолацията.