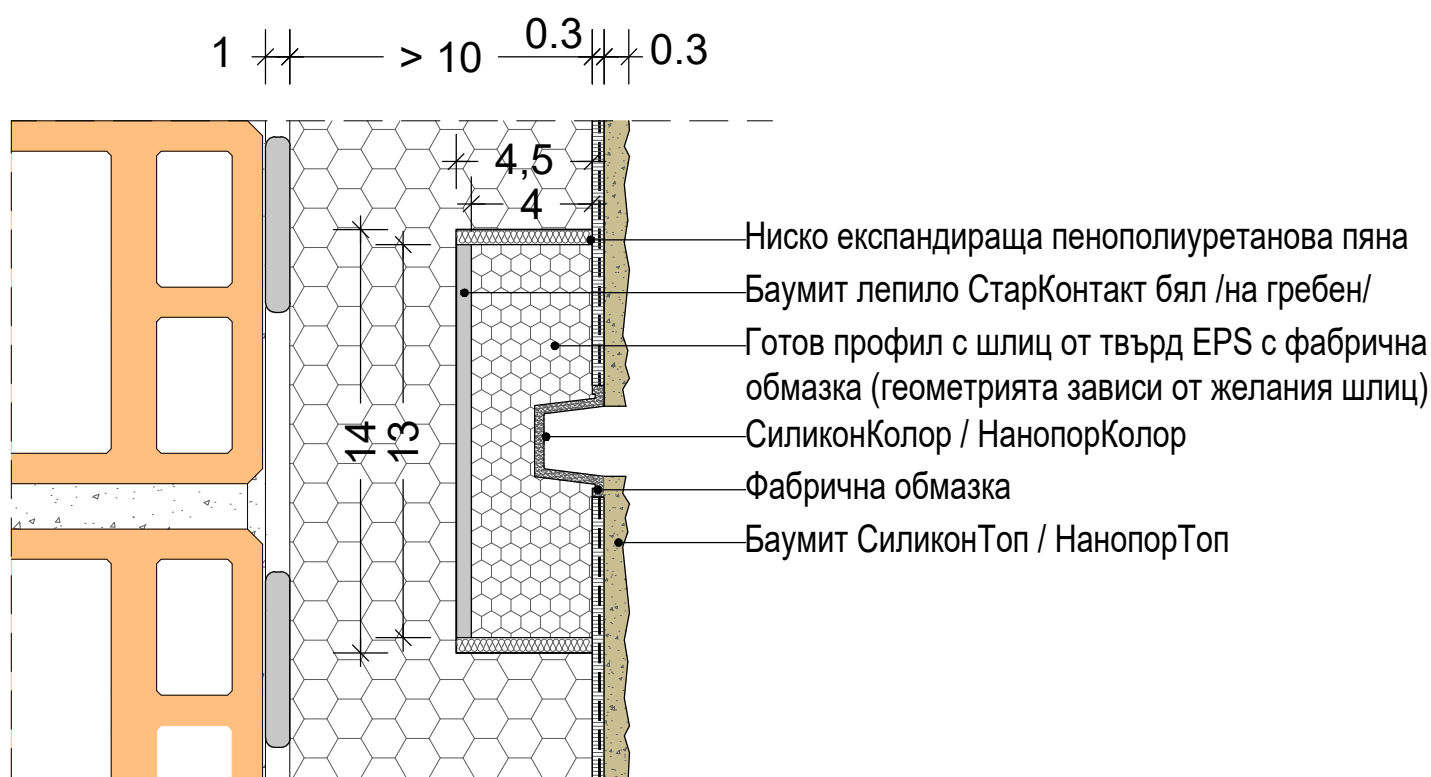
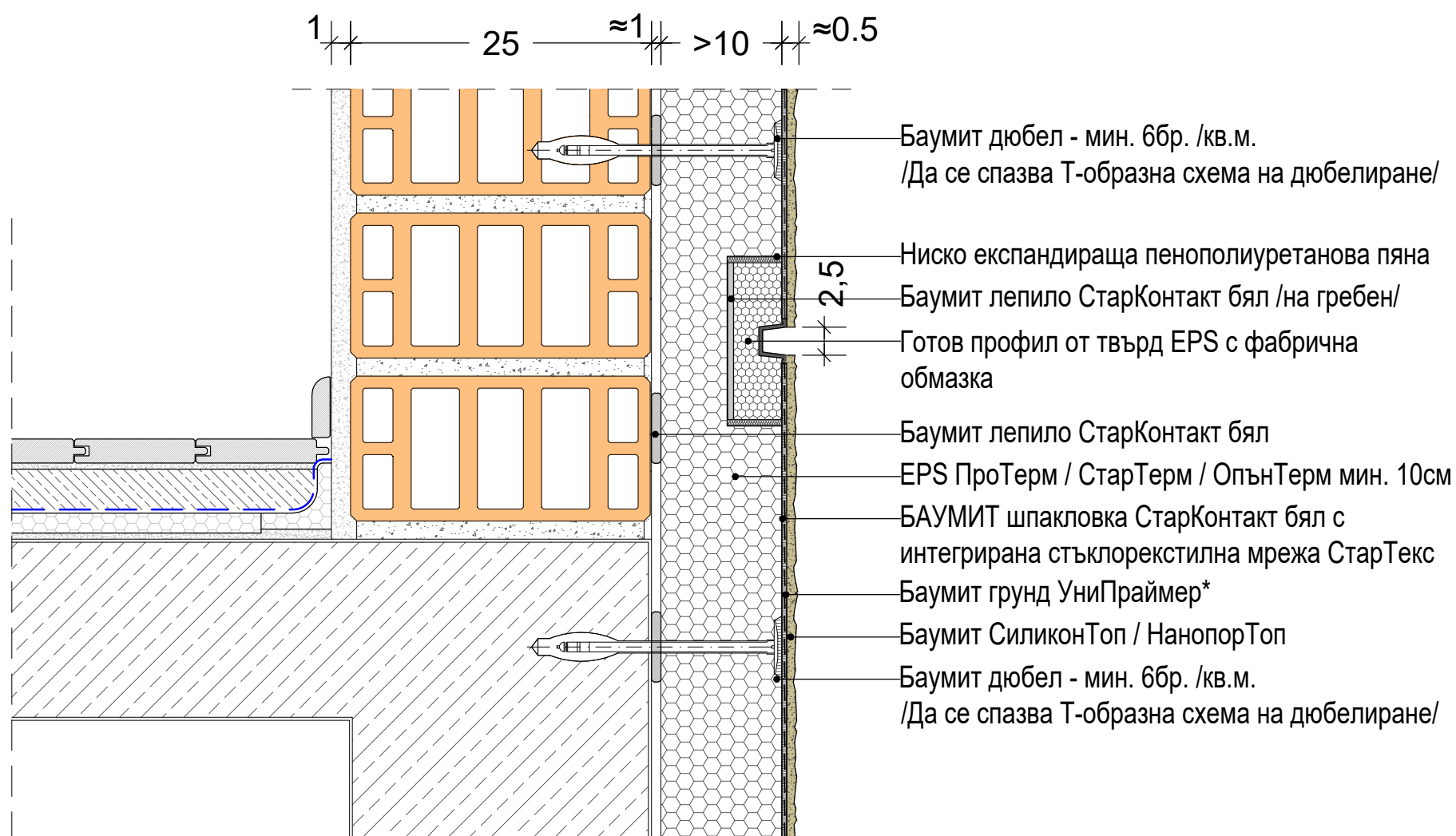


ДЕТАЙЛ ОФОРМЯНЕ НА ДЕКОРАТИВЕН ШЛИЦ - ВАРИАНТ С ГОТОВ ПРОФИЛ С ФАБРИЧНА ОБМАЗКА И ИЗРЯЗВАНЕ НА EPS ПЛОСКОСТИТЕ



Технология :

1. Лепи се топлоизолационен слой с желаната дебелина Баумит ПроТерм / СтарТерм / ОпънТерм. Последователността на операциите е дадена в Ръководството за полагане на Баумит интегрирани топлоизолационни системи.
2. Посредством маркиращ оцветен конец се изчертават зоните, в които ще се изпълняват декоративните фуги съгласно проекта.
3. Върху топлоизолационен слой се изрязват канали с шрочина и дълбочина с 10 мм по-голяма от тази на профила. Каналите се изкопават с подходящ инструмент (примерно стиропоршнайдер)
4. В оформения шлиц се монтира готовия профил като се лепи със СтарКонтакт бял на гребен, а оставащите фуги по широчина се запенват с нискоекспандираща пенополиуретанова пяна.
5. По дължина профилите се снаждат посредством залепване с полиуретаново лепило, а фугата се запълва с Баумит Защитно покритие за профили DKF 75. След втвърдяване на материала повърхността се загладва внимателно на нивото на профилите.
6. Нанася се шпакловка СтарКонтакт бял с интегрирана стъкloreкстилна мрежа СтарТекс - следва да се изравни с фабричната обmazка на профила.
7. *Баумит СтарКонтакт бял позволява полагане на крайни покрития (Баумит пастообразни мазилки) без предварително грундиране на основата с Баумит УниПраймер. Това не важи за случаите на много високи температури на въздуха (>+30°C), когато шпакловъчният слой пресъхва, или когато шпакловката е престояла без положено върху нея крайно покритие за период по-дълъг от 14 дни.
8. Нанася се мазилка НанопорТоп, СиликонТоп и т.н.
9. Шлицовите канали се боядисват с Баумит фасадна боя /например СиликонКолор или НанопорКолор/ посредством четка. Съхнат минимум 12 часа.