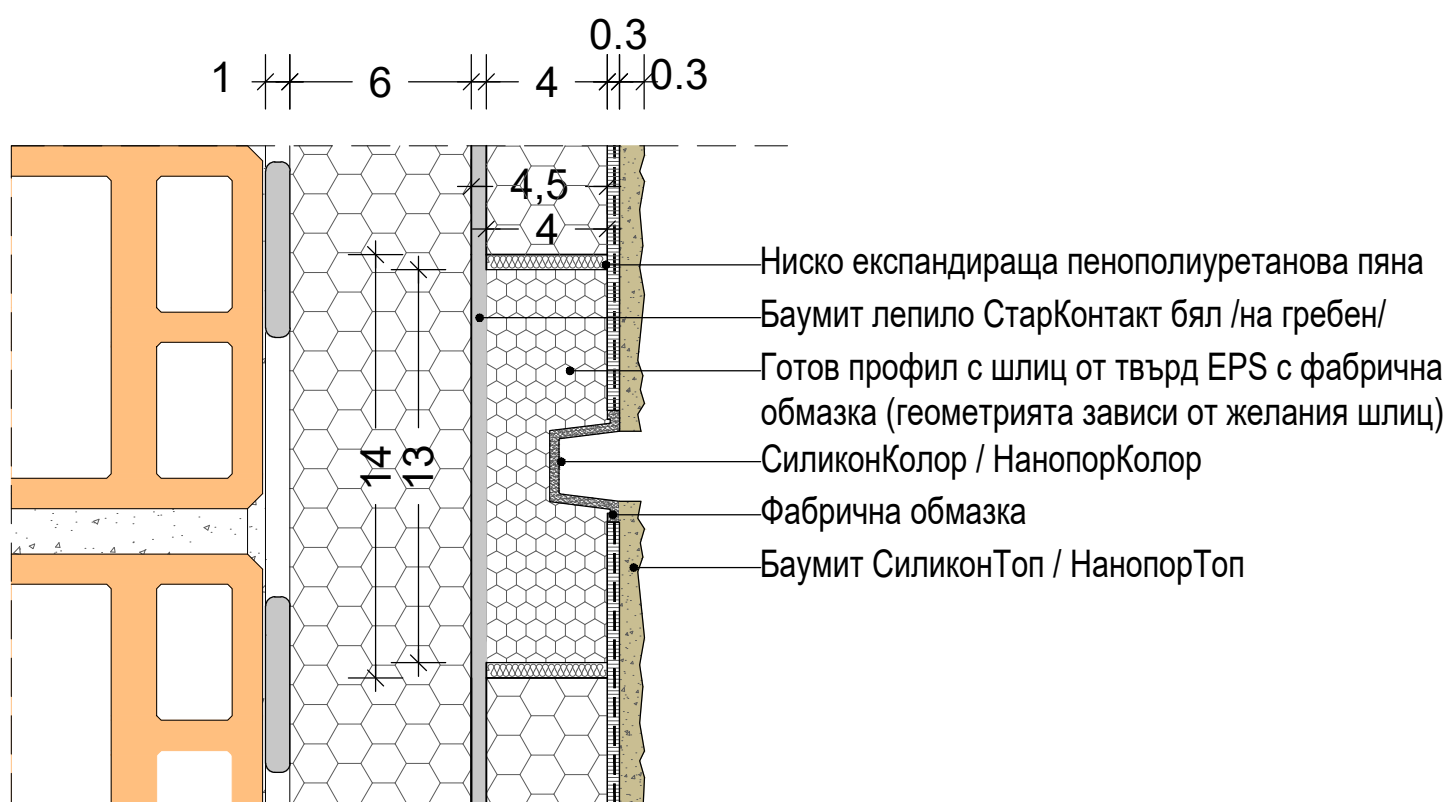
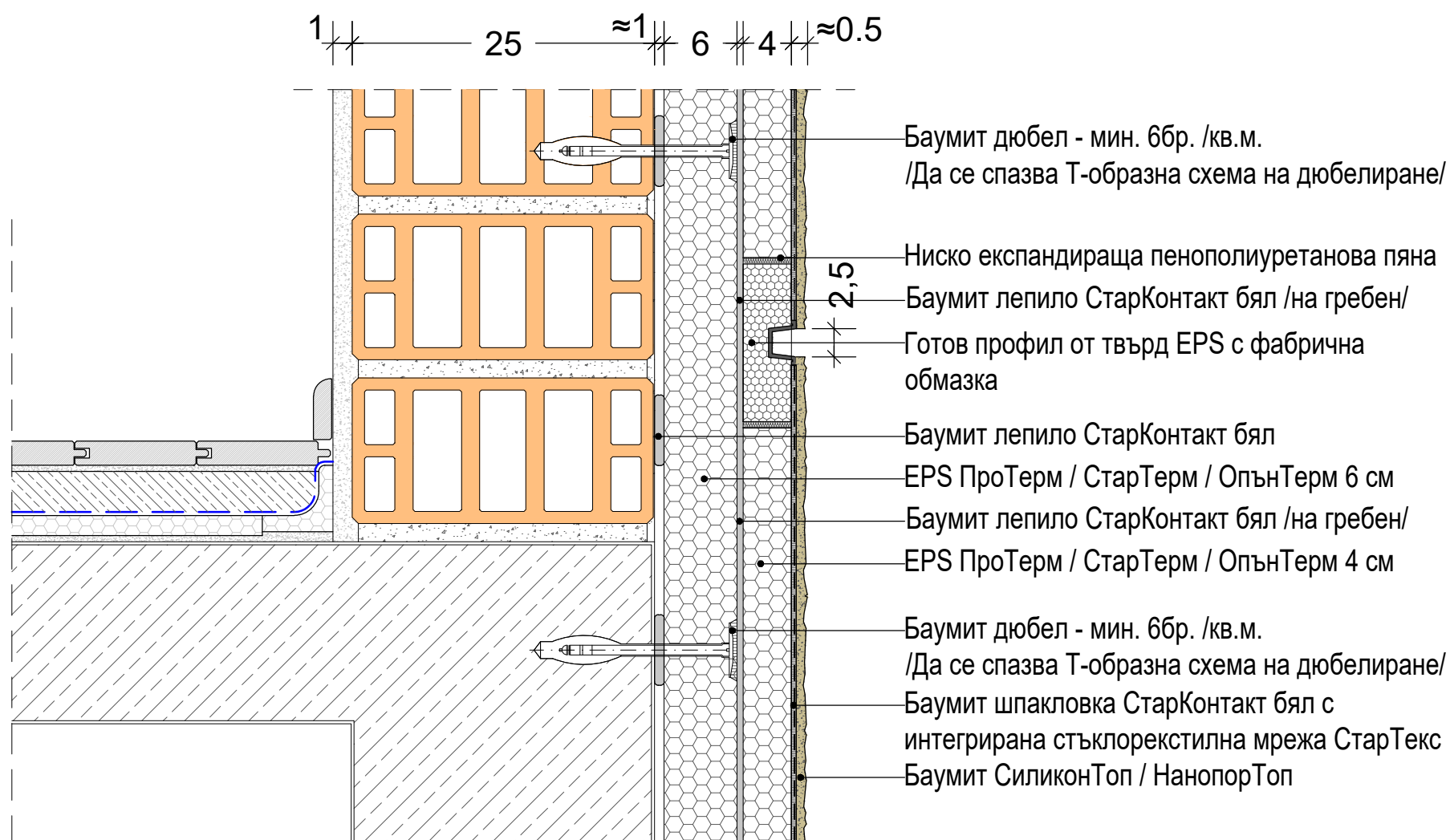


ДЕТАЙЛ ОФОРМЯНЕ НА ДЕКОРАТИВЕН ШЛИЦ - ВАРИАНТ С ГОТОВ ПРОФИЛ С ФАБРИЧНА ОБМАЗКА И ЛЕПЕНЕ НА 2 ДЕБЕЛИНИ EPS ПЛОСКОСТИ



Технология :

1. Лепенето на топлоизолационния може да се извърши на 2 такта. От основната дебелина се изважда дебелината на готовия профил /например при 10см основна дебелина се лепи 6см първи слой, тъй като конкретният профил е с дебелина 4см/. Така получената дебелина Баумит ПроТерм / СтарТерм / ОпънТерм се полага, съгласно Ръководството за полагане на Баумит интегрирани топлоизолационни системи.
2. Посредством маркиращ оцветен конец се изчертават зоните, в които ще се изпълняват декоративните фуги съгласно проекта.
3. Втората дебелина на EPS плоскостите се лепи на гребен и е с дебелината на готовия профил с фабричен шлиц. В такъв случай се оставят канали, в които да се залепи профила с 10 мм по-широки и по-дълбоки от профила.
4. В оформения шлиц се монтира готовия профил като се лепи със СтарКонтакт бял на гребен, а оставащите фуги по широчина се запенват с нискоекспандираща пенополиуретанова пяна.
5. По дължина профилите се снаждат посредством залепване с полиуретаново лепило, а фугата се запълва с Баумит Защитно покритие за профили DKF 75. След втвърдяване на материала повърхността се заглажда внимателно на нивото на профилите.
6. Нанася се шпакловка СтарКонтакт бял с интегрирана стъкloreкстилна мрежа СтарТекс - следва да се изравни с фабричната обmazка на профила.
7. *Баумит СтарКонтакт бял позволява полагане на крайни покрития (Баумит пастообразни мазилки) без предварително грундиране на основата с Баумит УниПраймер. Това не важи за случаите на много високи температури на въздуха (>+30°C), когато шпакловъчният слой пресъхва, или когато шпакловката е престояла без положено върху нея крайно покритие за период по-дълъг от 14 дни.
8. Нанася се мазилка НанопорТоп, СиликонТоп и т.н.
9. Шлицовите канали се боядисват с Баумит фасадна боя /например СиликонКолор или НанопорКолор/ посредством четка. Съхнат минимум 12 часа.