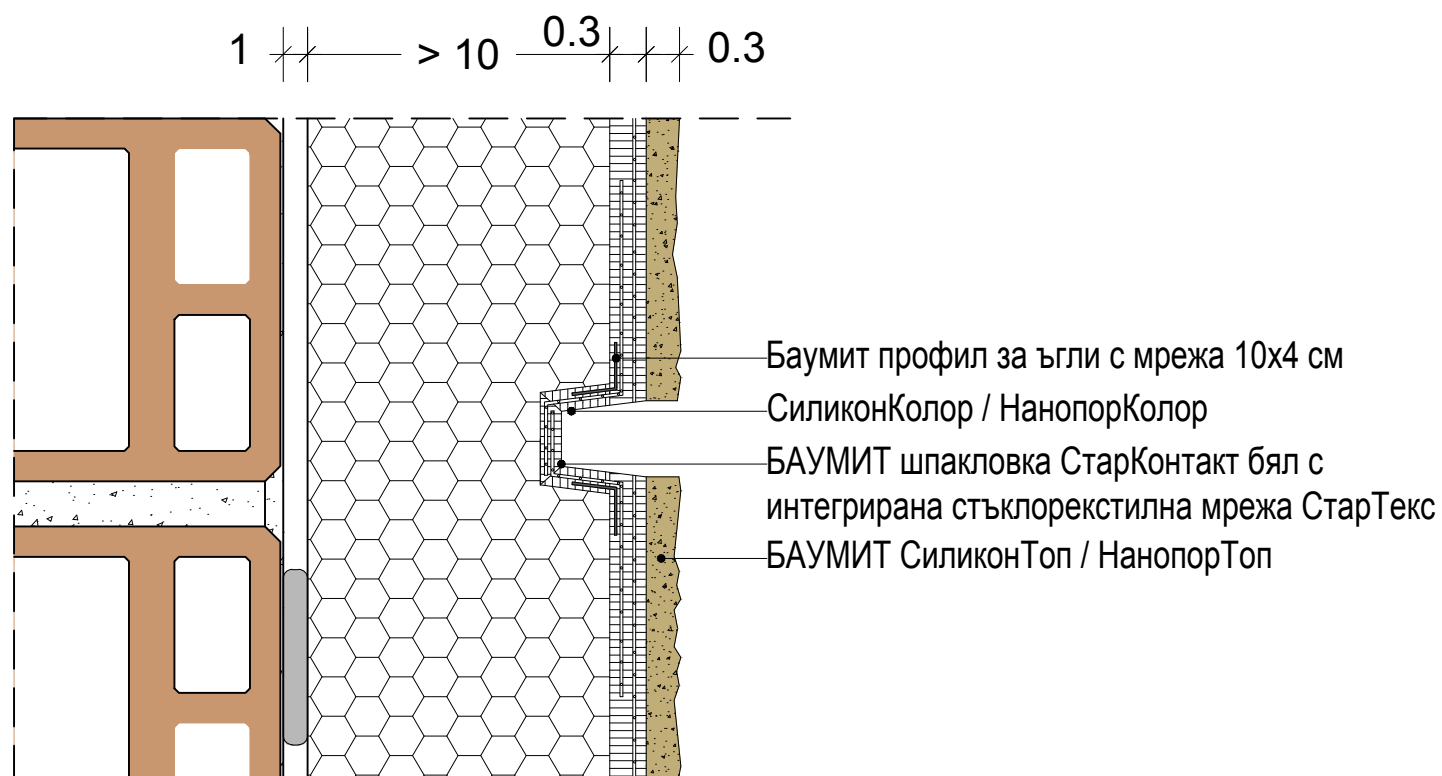
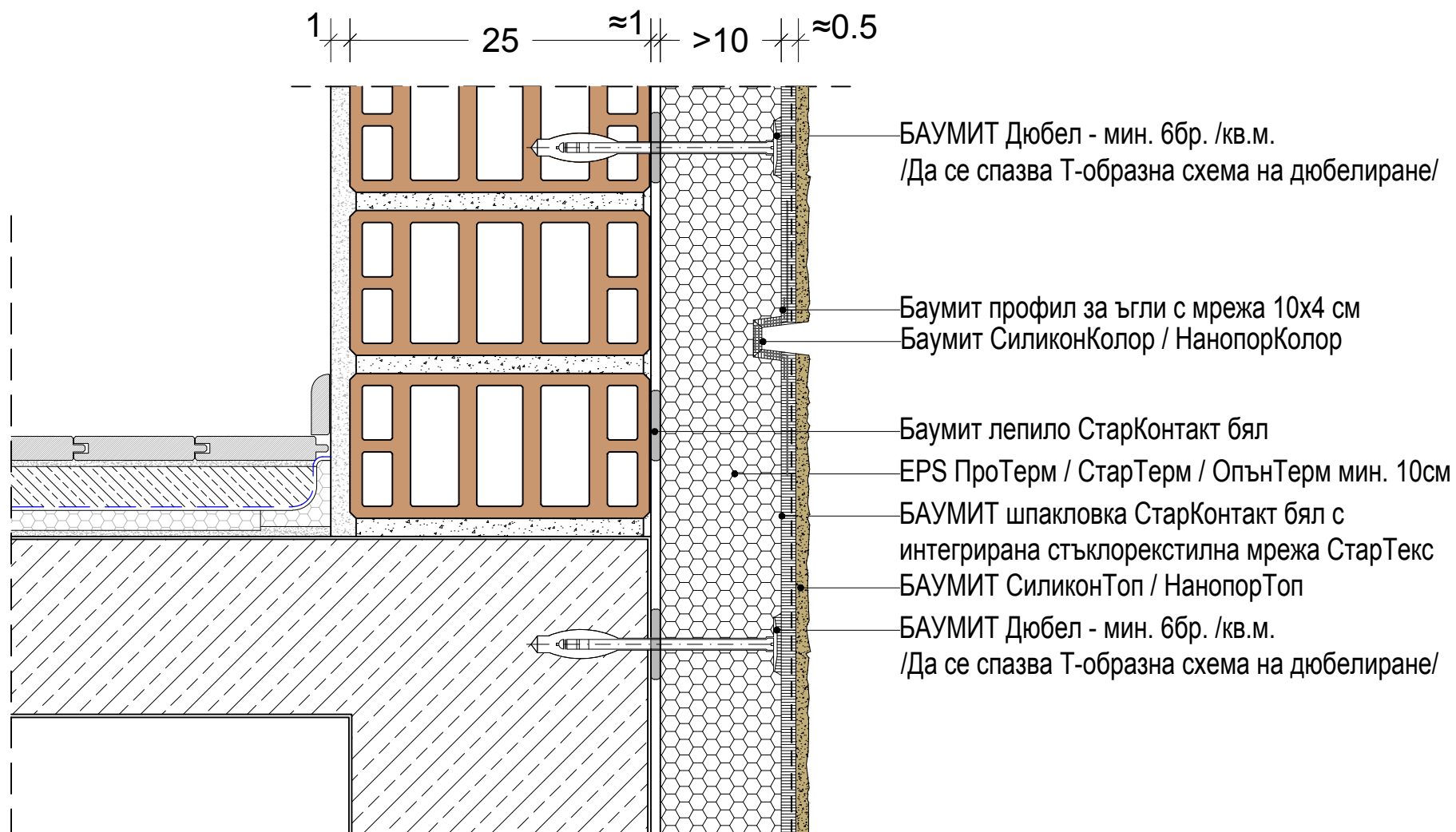


ДЕТАЙЛ ОФОРМЯНЕ НА ДЕКОРАТИВЕН ШЛИЦ - ВАРИАНТ С ПРОФИЛ ЗА ЪГЛИ С МРЕЖА И ПРОФИЛНА МИСТРИЯ



**Технология :**

1. Лепи се топлоизолационен слой с желаната дебелина Баумит ПроТерм / СтарТерм / ОпънТерм. Последователността на операциите е дадена в Ръководството за полагане на Баумит интегрирани топлоизолационни системи.
2. Посредством маркиращ оцветен конец се изчертават зоните, в които ще се изпълняват декоративните фуги съгласно проекта.
3. Върху топлоизолационен слой се изрязват канали с шрочина и дълбочина с 10 мм по-голяма от желаната крайна визия /за шлиц с размери 30x20 мм например шрочина 35-40 мм и дълбочина 25-30 мм/. Каналите се изкопават с обертфреза или друг подходящ инструмент (стиропоршнайдер).
4. В оформенния шлиц се монтира двустранно Баумит Профил за ъгли с мрежа 10x4 см. Част от мрежата на двата профила винаги трябва да се припокрива при зашпакловането.
5. За шлиц с размери 30x20мм оформянето на шлица започва с шпакловане с Баумит СтарКонтакт бял и профилна мистрия с водач 32x22 мм. След като първата шпакловка е добре изсъхнала (пр. на следващия ден), шлицовият канал се шпаклова повторно с Баумит СтарКонтакт бял и профилна мистрия 30x20 мм /размера и определя крайната визия на шлица/. Профилните мистрии, с които се оформя шлица, за първа и втора ръка се различават от 2 до 4 мм в размерите. Същите се изработват конкретно в зависимост от архитектурните изисквания. За по-добра крайна визия профилната мистрия се тегли по водач (нивелир).
6. Изпълнява се цялосната шпакловка с армиране на фасадата посредством СтарКонтакт бял с интегрирана стъкloreкстилна мрежа СтарТекс. Изчакват се технологичните срокове за съхнене, грундира се Баумит УниПраймер и се нанася мазилка СиликонТоп или НанопорТоп.
7. Шлицовите канали се боядисват с Баумит фасадна боя /например СиликонКолор или НанопорКолор/ посредством четка. Съхнат минимум 12 часа.