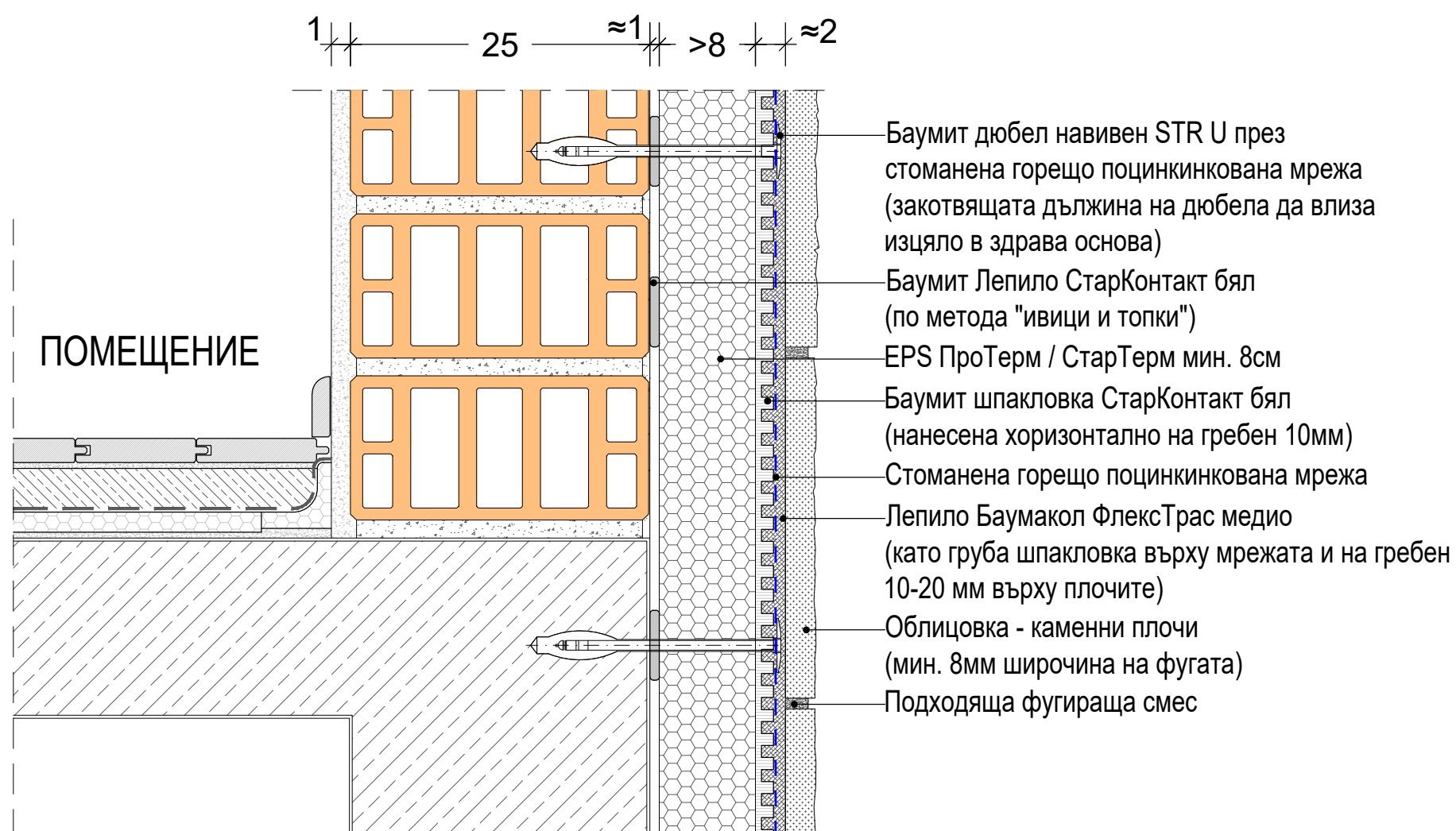


ДЕТАЙЛ КАМЕННИ ОБЛИЦОВЪЧНИ ПЛОЧИ ВЪРХУ ТОПЛОИЗОЛАЦИЯ -  
ТЕГЛО НА СИСТЕМАТА ДО 60 КГ.



Технология на полагане:

1-ви ден: Теплоизолационните плочи Баумит СтарТерм или ПроТерм се залепват за стената със СтарКонтакт бял по метода на „ивици и топки“.

2-ри ден: Върху залепената теплоизолация се полага слой СтарКонтакт бял на хоризонтален гребен (10 мм).

3-ти ден: Горещо цинкиваната мрежа (с растер от 12 x 20 мм до 50 x 50 мм, в зависимост от наличната на пазара) се закрепва посредством Баумит дюбел навивен STR U към теплоизолацията. Съблюдава се закотвящата дължина на дюбела изцяло да влиза в здрава основа. Необходими са мин. 8 бр. дюбели/м<sup>2</sup>. По крайните ивици на фасадата броят на дюбелите на м<sup>2</sup> се увеличава до 10 - 14 бр. в зависимост от височината на сградата.

4-ти ден: Посредством лепило Баумакол ФлексТрас медико се зашпаклова грубо горещоцинкованата мрежа, като се внимава да бъдат запълнени добре улеите в шпакловката СтарКонтакт бял под мрежата. Работи се на малки площи, за да не пресъхва лепилото.

Преди залепване камъкът трябва да се обезпраши по подходящ начин.

Допълнителен слой от лепило Баумакол ФлексТрас медико се нанася и върху обратната страна на каменните плочи. Камъните се обмазват на гребен (10-20 мм), след което те се прилепват към зашпаклованата вече мрежа по метода „мокро в мокро“.

Лепенето се осъществява на редове по периметъра на сградата. Широчината на фугите се определя от производителя на плочи - минимална широчина 5 - 8 мм, в зависимост от вида на плочите.

Фугирането се изпълнява с подходяща фугираща смес.

При полагането на плочите е задължително оформянето на дилатационни фуги през разстояние 1,00 - 1,20 м във височина и 4,00 м по широчина. Дилатационните фуги се запълват с подходяща еластична фугираща смес, например полиуретанова, като предварително се обработват със съответния полиуретанов грунд.