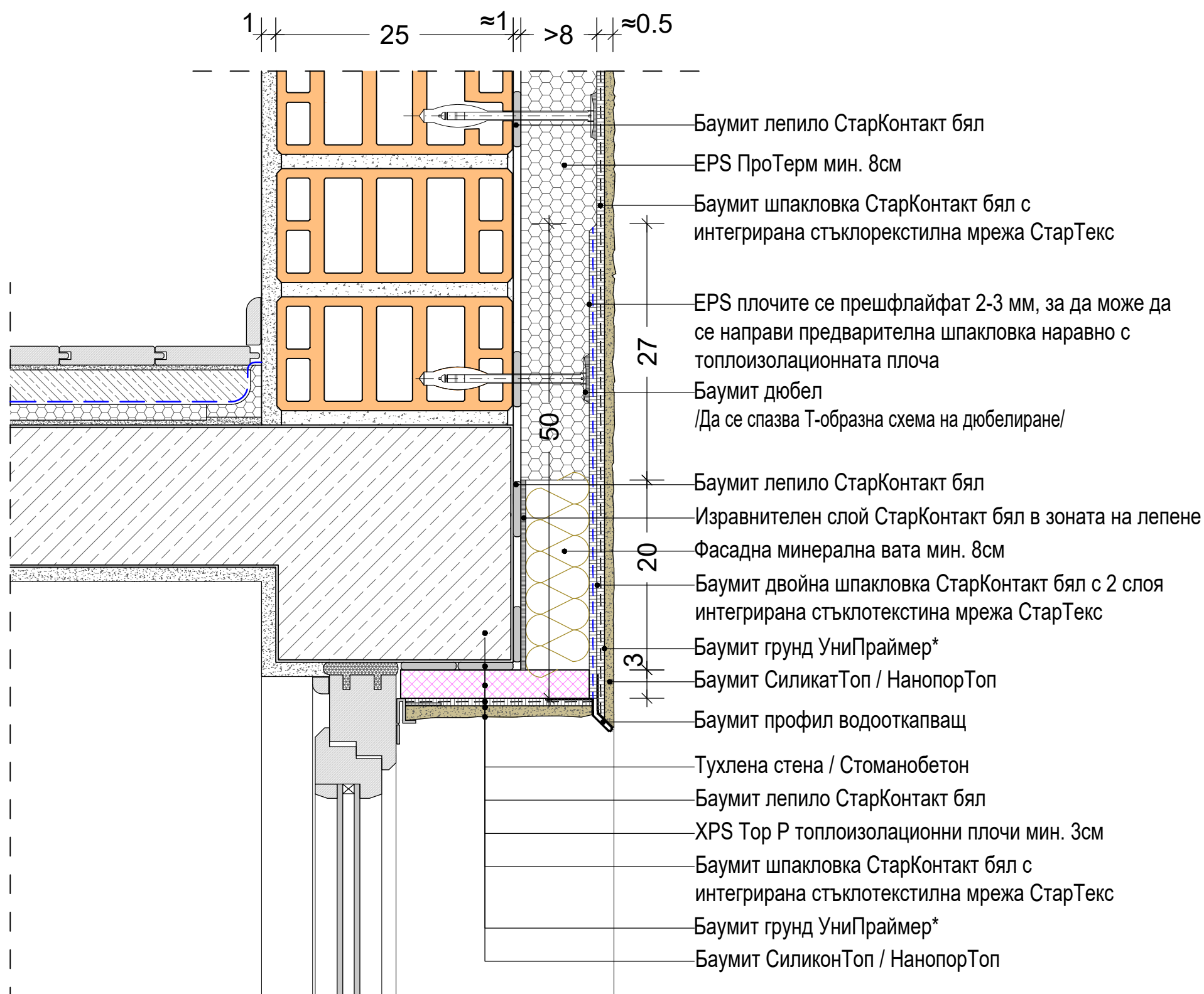


ДЕТАЙЛ ХОРИЗОНТАЛНИ ПРОТИВОПОЖАРНИ ИВИЦИ НАД ПРОЗОРЕЦ - ПРИ ОБРЪЩАНЕ НА ТОПЛОИЗОЛАЦИЯ



*Баумит СтарКонтакт бял позволява полагане на крайни покрития (Баумит пастообразни мазилки) без предварително грундиране на основата с Баумит УниПраймер. Това не важи за случаите на много високи температури на въздуха ($> +30^{\circ}\text{C}$), когато шпакловъчният слой пресъхва, или когато шпакловката е престояла без положено върху нея крайно покритие за период по-дълъг от 14 дни.