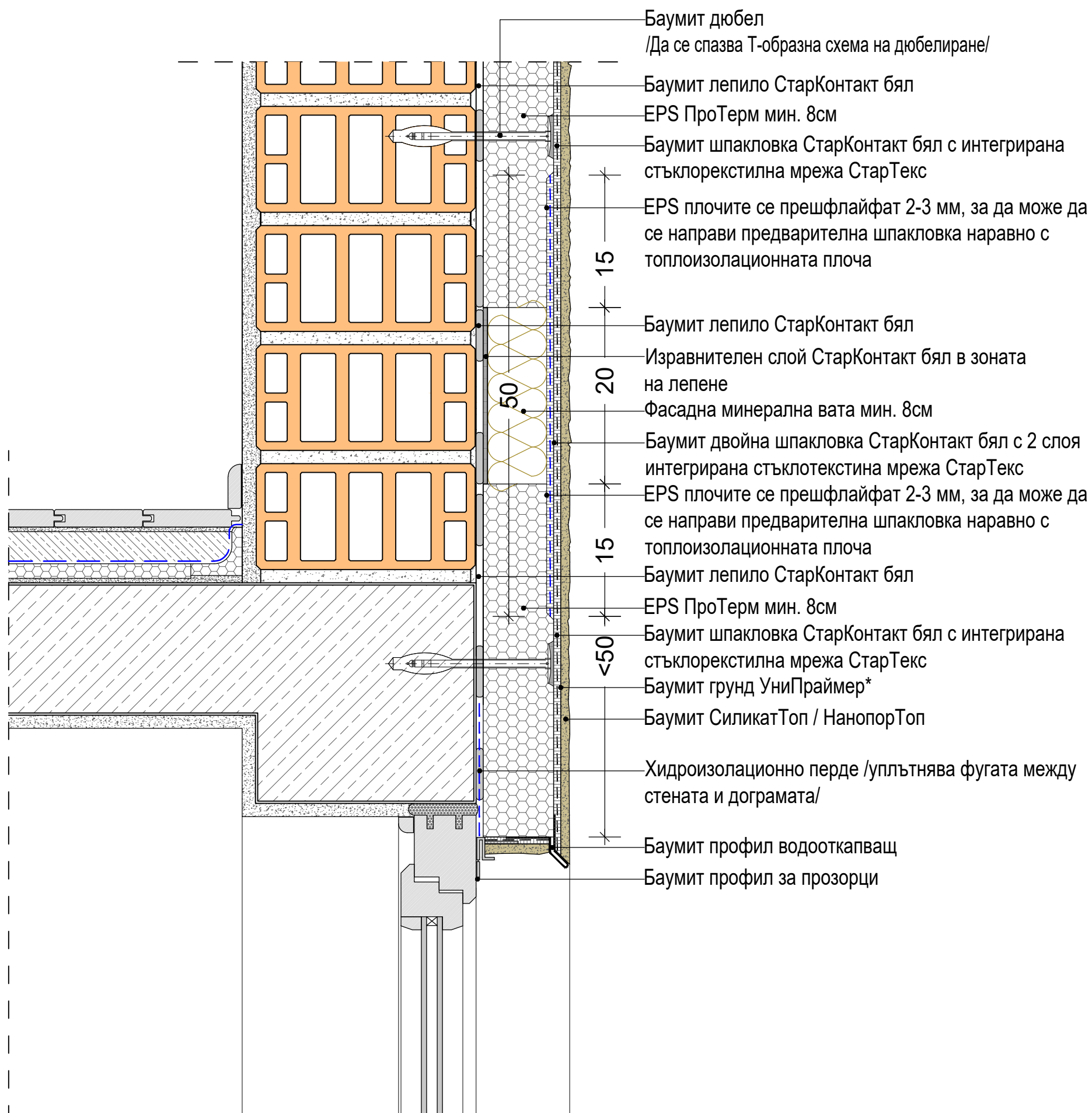


ДЕТАЙЛ ХОРИЗОНТАЛНИ ПРОТИВОПОЖАРНИ ИВИЦИ НАД ПРОЗОРЕЦ - ПРИ МОНТИРАНА ДОГРАМА НА ВЪНШЕН РЪБ



Забележка:

Дограмата би могла да се предвиди с термопанел, за да може топлоизолацията да подмине с пълната си дебелина стената.

*Баумит СтарКонтакт бял позволява полагане на крайни покрития (Баумит пастообразни мазилки) без предварително грундиране на основата с Баумит УниПраймер. Това не важи за случаите на много високи температури на въздуха (>+30°C), когато шпакловъчният слой пресъхва, или когато шпакловката е престояла без положено върху нея крайно покритие за период по-дълъг от 14 дни.