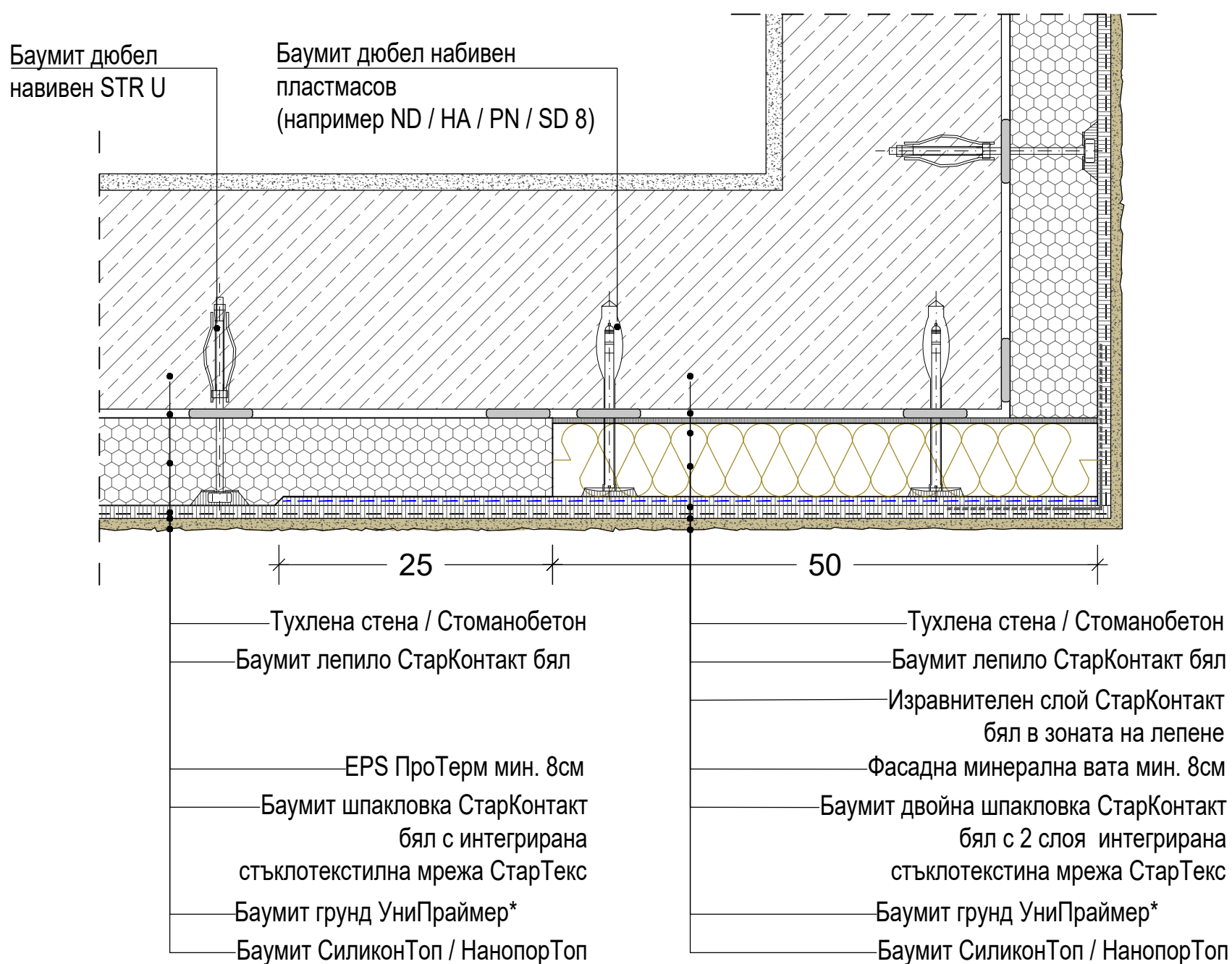
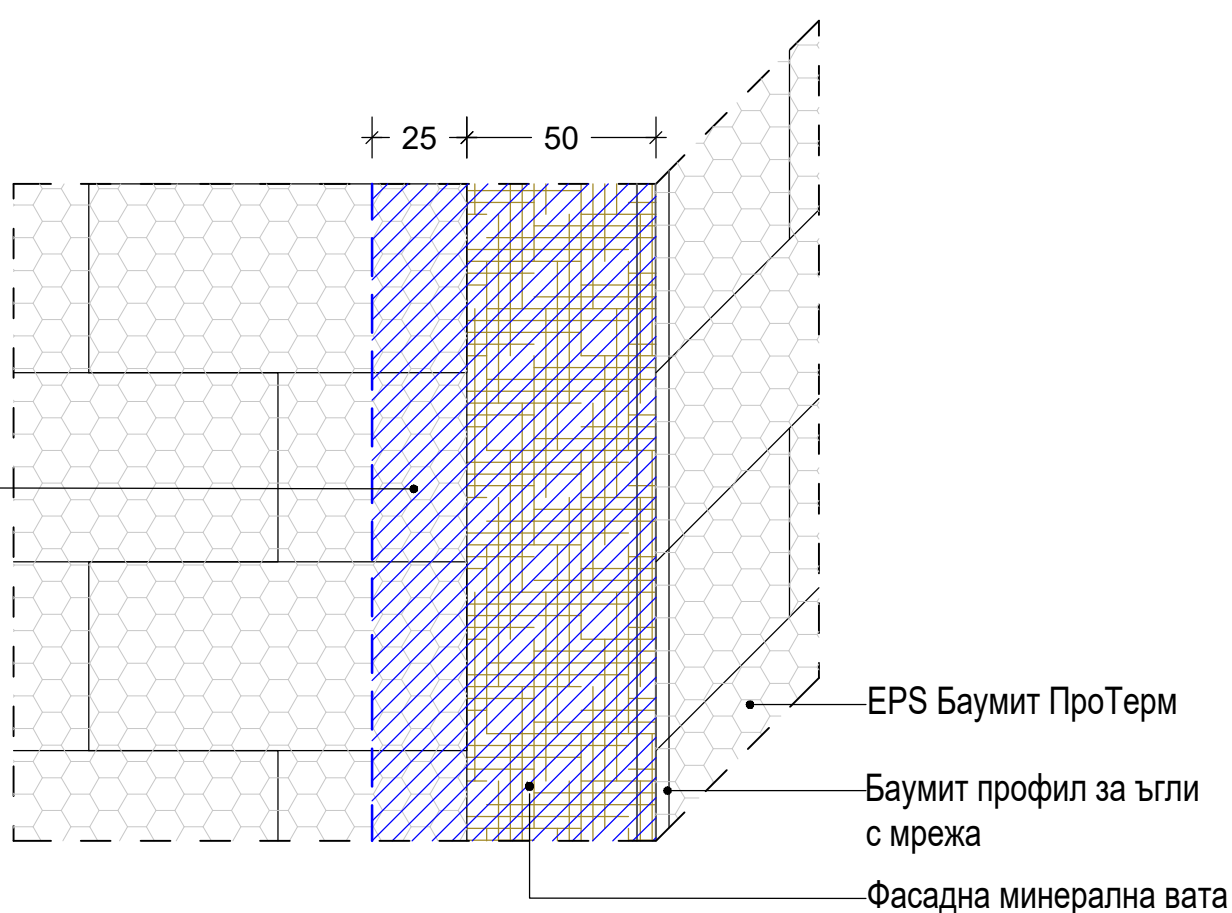


ХОРИЗОНТАЛЕН ДЕТАЙЛ НА СТЕНА С ПРОТИВОПОЖАРНИ ИВИЦИ - ВЪНШЕН ЪГЪЛ НА СГРАДА



Зона с двойна шпакловка  
 СтарКонтакт бял и двойна стъклотекстилна мрежа СтарТекс /EPS плочите се прешфлайфат 2-3 мм, за да може да се направи предварителна шпакловка наравно с топлоизолационната плоча/



\*Баумит СтарКонтакт бял позволява полагане на крайни покрития (Баумит пастообразни мазилки) без предварително грундиране на основата с Баумит УниПраймер. Това не важи за случаите на много високи температури на въздуха (>+30°C), когато шпакловъчният слой пресъхва, или когато шпакловката е престояла без положено върху нея крайно покритие за период по-дълъг от 14 дни.