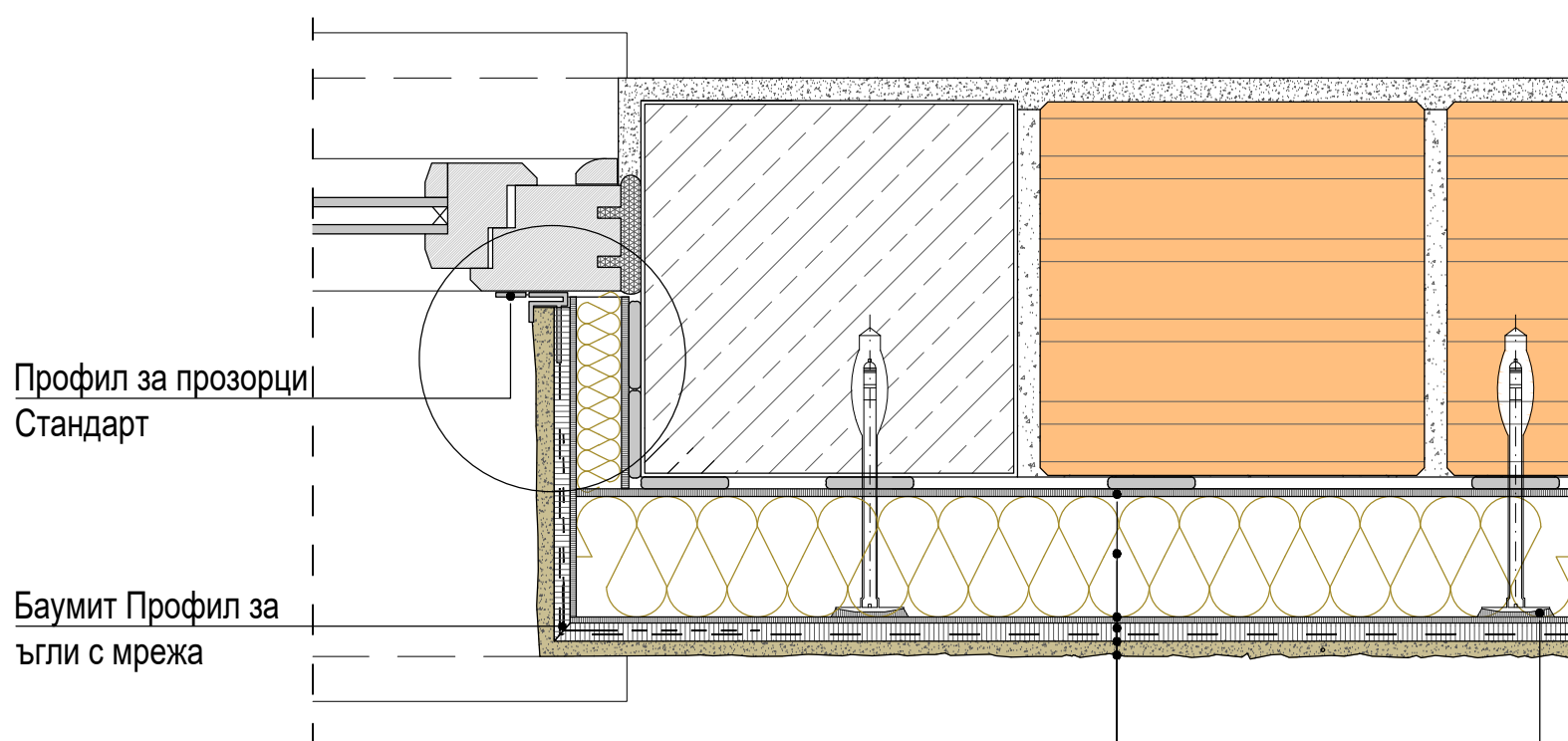


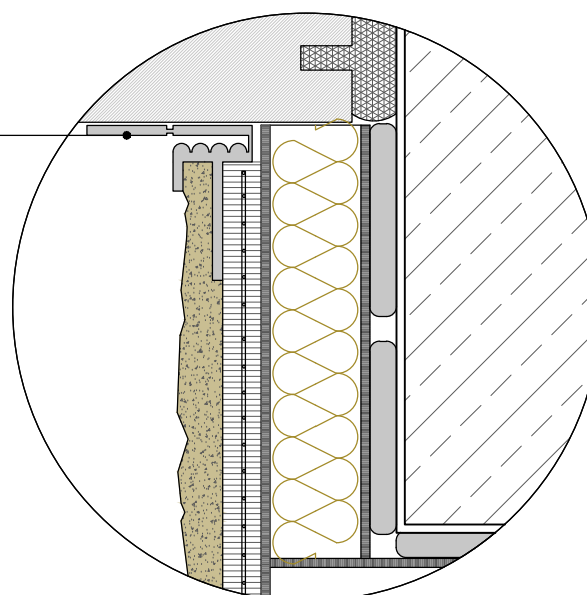
ХОРИЗОНТАЛЕН ДЕТАЙЛ ПРИ ПРОЗОРЕЦ



- Изравнителен слой СтарКонтакт бял в зоната на лепене
- Фасадна минерална вата мин. 8см
- Изравнителен слой СтарКонтакт бял
- Баумит шпакловка СтарКонтакт бял с интегрирана стъклотекстилна мрежа СтарТекс
- Баумит грунд УниПраймер\*
- Баумит СиликатТоп / НанопорТоп

Баумит дюбел навивен STR U  
 /Да се спазва W-образна схема на дюбелиране/

Профил за прозорци Стандарт  
 (с протектор, който се откъсва след полагане на мазилката)



\*Баумит СтарКонтакт бял позволява полагане на крайни покрития (Баумит пастообразни мазилки) без предварително грундиране на основата с Баумит УниПраймер. Това не важи за случаите на много високи температури на въздуха (>+30°C), когато шпакловъчният слой пресъхва, или когато шпакловката е престояла без положено върху нея крайно покритие за период по-дълъг от 14 дни.